

t e r r a k o t t a



mattoni da rivestimento

RICOSTRUITO
& NATURALE





Geopietra è un'azienda creativa, fondata su principi solidi, che nella passione per il lavoro vede la costruzione del domani.

Geopietra ama la terra, la forza e la bellezza dei suoi colori, la molteplicità dei paesaggi naturali da cui trae la sua ispirazione e la vitalità di murogeopietra.

Murogeopietra racchiude in sé la memoria del passato e lo scorrere del tempo; accoglie l'innovazione del presente e annuncia le potenzialità future.

I muri a secco che esprimono la concretezza e il profondo senso del territorio o quelli più docilmente plasmati in morbide murature dove pietra, mattone e malta trovano la perfetta armonia.

Geopietra guarda con occhi nuovi al progetto del futuro, certa che nell'agire di oggi abbia inizio il cambiamento che vogliamo vedere nel mondo che verrà.



geopietra

dedica la sua passione ed i suoi colori
la sua voglia di innovare e di amare la terra
agli uomini e alle donne di domani

che sapranno prendersi sul serio
che vivranno la vita come una favola

che avranno le idee chiare
o inseguiranno l'ispirazione

che sapranno essere leader
o del gruppo esalteranno il valore

che sapranno vedere lontano
o ammireranno l'arte nel dettaglio

che ameranno la vita e le sue fatiche
che gioiranno dell'attimo fuggente

e che ai sogni crederanno davvero

perchè l'acqua che tocchiamo dei fiumi
è l'ultima di quella che andò e
la prima di quella che viene.

DOMANI



murogeopietra

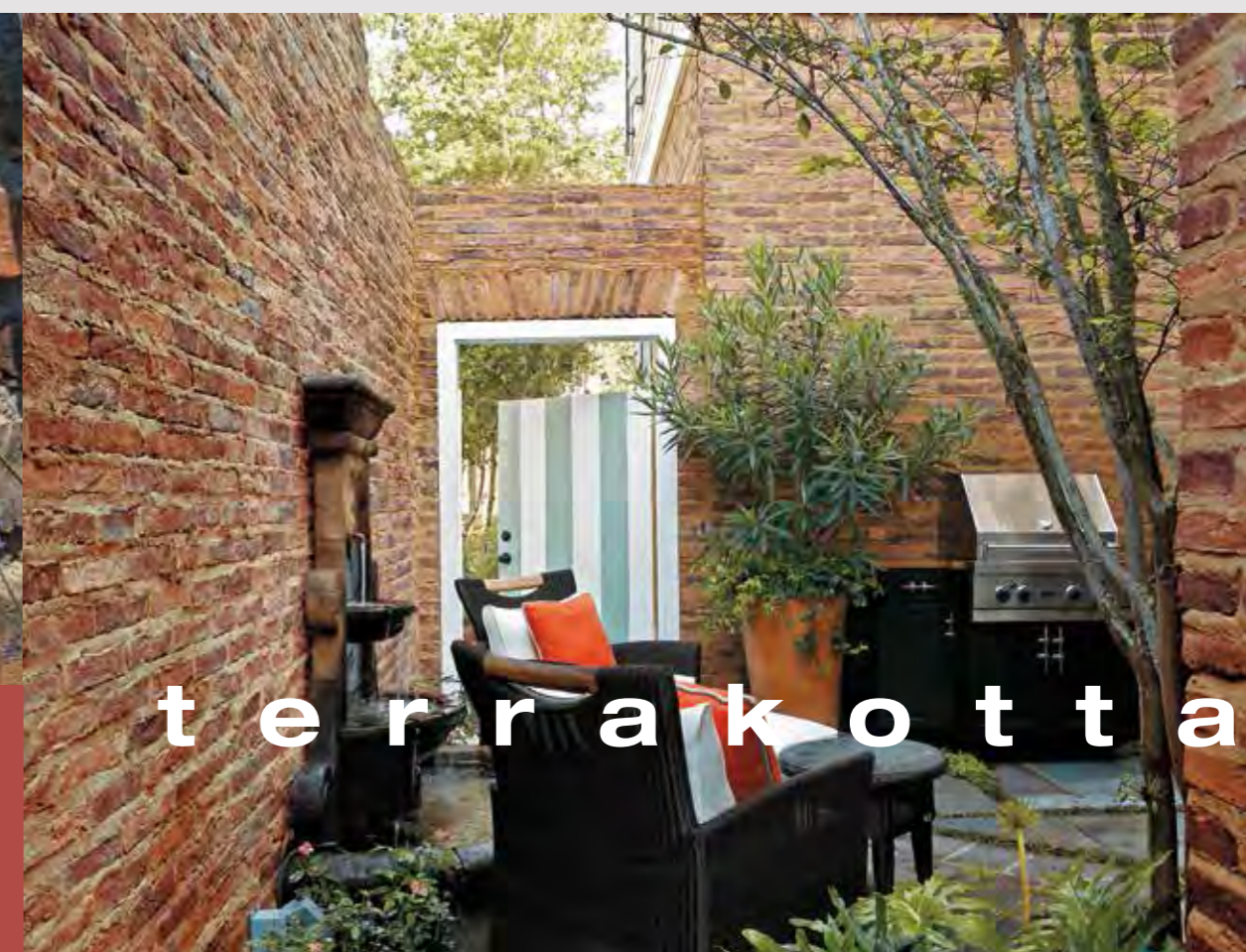
Geopietra, leader nello sviluppo di materiali e tecnologie edilizie di qualità, ha messo a punto un sistema collaudato di materiali per la creazione di murature uniche, tecnicamente evolute e di alto valore estetico: murogeopietra.

murogeopietra rappresenta l'eccellenza della ricerca aziendale in termini di tecnologia e design, all'avanguardia nella proposta di soluzioni per l'edilizia a risparmio energetico, per chi vuole progettare e costruire in maniera efficiente senza vincoli strutturali e tecnici.

murogeopietra è venduto in un unico sistema integrato; prevede l'utilizzo del collante di sistema Geocoll, la posa a regola d'arte, su fondo preventivamente preparato, del rivestimento Geopietra e l'applicazione della malta di finitura GeoBi.



murogeopietra



t e r r a k o t t a

mattone da rivestimento

**RICOSTRUITO
& NATURALE**



Con l'avvento di moderni sistemi costruttivi e nuove esigenze di risparmio energetico, il mattone, che da secoli ha costituito la base fondamentale delle costruzioni nelle zone di pianura, sta perdendo la sua originaria funzione portante acquistando una nuova funzione "decorativa".

Rivestire un muro poco attraente, donare ad ogni costruzione moderna un caldo e antico aspetto o creare cornici e movimenti decorativi su un isolamento termico esterno oggi è possibile con mastrosistema e il mattone da rivestimento Terrakotta.

Geopietra, avvalendosi della medesima tecnologia della pietra ricostruita, produce una selezionata gamma di mattoni da rivestimento, completando l'offerta con modelli in cotto naturale scelti nelle migliori fornaci del nord Europa. Modelli singolari dalle superfici ricercate o tradizionali che vengono prodotti con procedure ancora manuali e tagliati in basso spessore dal pieno.

murogeopietra

l'involucro edilizio
alla luce delle nuove
esigenze di sostenibilità.



L'interesse per il benessere qualitativo degli ambienti e la necessità di risparmio energetico ha portato a valutare con rinnovata attenzione la composizione e la stratigrafia della parete esterna dell'abitazione secondo le diverse necessità climatiche della sua ubicazione. Isolamento, traspirazione, sfasamento, smorzamento e orientamento, sono i concetti avanzati che giocano il ruolo fondamentale nella valutazione dell'involucro edilizio. Una finitura in pietra naturale, ridotta a semplice rivestimento incollato, non può assolutamente soddisfare alcuni di questi parametri, compromettendo gli equilibri desiderati e paradossalmente perdendo anche naturalità e bellezza. Con la pietra naturale, tagliata nello spessore, non saremo in grado quindi di costruire un muro tecnico e nemmeno un muro credibile. Nasce a questo punto murogeopietra studiato appositamente per soddisfare insieme le avanzate esigenze tecniche ed estetiche delle murature odierne. Perfetto in abbinamento ai moderni materiali da costruzione (come legno, cappotto, blocchi isolanti, etc.) murogeopietra è in grado di rispettare le caratteristiche di ogni fondo nella creazione di un rivestimento unico, indistinguibile dall'originale, tecnicamente avanzato e garantito nel tempo.

murogeopietra è attualmente l'unica finitura in pietra e mattone ricostruiti che soddisfa le esigenze dei rivestimenti isolanti esterni migliorandone le prestazioni.

Geopietra realizza la pietra e il mattone da rivestimento ecologici più credibili al mondo.

Ricostruiti rigorosamente con materie prime naturali, ogni pietra e mattone sono colorati manualmente e trasformati con cura in un prodotto di alto artigianato, mai uguali a se stessi; posti in opera raggiungono l'eccellenza e diventano essi stessi inimitabili.



6 profili di muratura | 43 modelli di pietra
4 modelli di mattone ricostruito

murogeopietra è venduto in un unico sistema integrato; la pietra e il mattone ricostruiti GEOPIETRA, il collante/rasante, base calce GEOCOLL e la malta di finitura bicomponente GEOBI, materiali studiati in totale sinergia tra loro e secondo le odierne necessità costruttive.

1. leggera.
2. traspirante.
3. ottimo equilibrio tra resistenza ed inerzia termica.
4. basso spessore.
5. ingeliva.
6. inalterabile nei colori.
7. ecologica.
8. pratica.
9. credibile e naturale.
10. alto valore estetico ed emotivo.



POSA E MATERIALI EVOLUTI IN UN UNICO SISTEMA INTEGRATO

GEOCOLL è un adesivo studiato appositamente per le caratteristiche della pietra e del mattone ricostruiti GEOPIETRA (peso, assorbimento e traspirabilità), perfezionato per migliorare le prestazioni e la durata della posa su ogni tipo di fondo e in particolare su isolamento termico esterno. Adatta per esterni ed interni GEOCOLL contiene calce idraulica naturale che conferisce elevata scorrevolezza, assenza di scivolamento verticale, traspirabilità e buone proprietà meccaniche.

GEOBI è l'innovativa malta alleggerita bicomponente (secco/umido) perfetta per la finitura di pietra ricostruita GEOPIETRA, completamente naturale è adatta per interni ed esterni. Le caratteristiche della malta GEOBI risultano simili a quelle della pietra e del mattone ricostruiti GEOPIETRA, così da uniformare le caratteristiche tecniche della muratura finita. La parete risulta infatti più leggera, traspirante e di composizione omogenea. La malta bicomponente GEOBI è disponibile in 5 colori e 2 granulometrie. Grazie alla sua versatilità soddisfa le esigenze estetiche più diverse, dal fascino rustico alle texture levigate.

G E O C O L L
C O L L A N T E
R A S A N T E



A BASE DI CALCE
idraulica naturale



G E O B I
M A L T A
F U G A N T E
B I C O M P O N E N T E



COLORE

Malta colorata premiscelata in polvere | 5 colori



GRANA

Inerte vulcanico umido | 2 granulometrie



A+B B I C O M P O N E N T E

murogeopietra

Le vecchie murature insegnano e dal recupero delle tradizioni possono nascere nuovi stimoli anche per la moderna progettazione.



G E O B I
M A L T A
F U G A N T E
B I C O M P O N E N T E

In una muratura in mattoni le combinazioni tra forma, colore e posa costituiscono una moltitudine di variabili.

Nel caso di utilizzo di pietre, la variegazione di forme e colori influenzano già molto il risultato del muro, con i mattoni ove gli incastri e forme sono dettati e ripetitivi, il colore e la lavorazione della stuccatura fanno la differenza.

Non soffermarsi mai solo nella scelta della tipologia del mattone, per il carattere e l'espressività del risultato sono fondamentali il colore della malta e le lavorazioni di finitura della stessa.

Una stuccatura vuota o piena, con lavorazione a stecchetto oppure a spatola, un colore di malta in contrasto o in tonalità, con grana grossa o fine, offrono la possibilità di personalizzare o adattare alle esigenze del luogo la muratura.

È buona regola osservare le costruzioni tipiche della zona per individuarne le caratteristiche più interessanti e tramite delle prove, valutare la lavorazione più adatta all'ambiente che si desidera creare.

t e r r a k o t t a

L'importanza tecnica ed estetica della malta di finitura è sovente sottovalutata.

RISCOPRIRE IL FASCINO DELLA MALTA



finitura tagliata



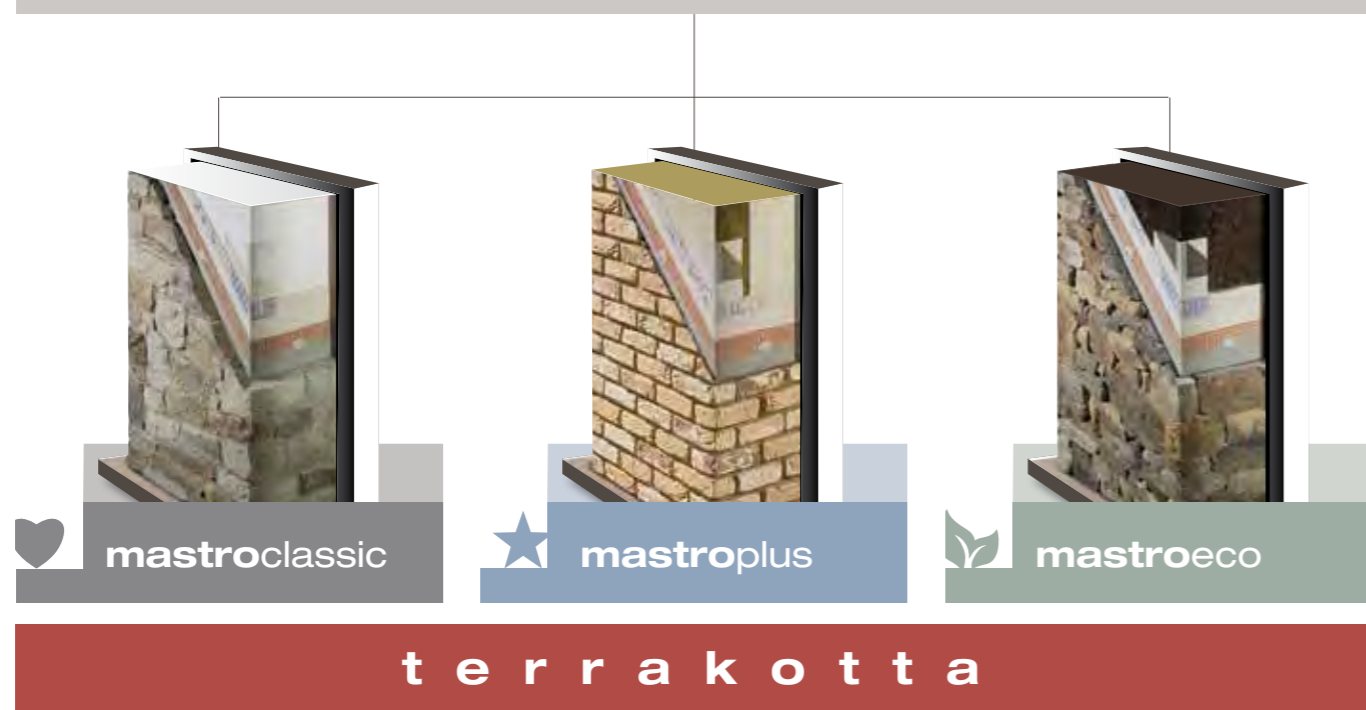
finitura schiacciata



finitura con stecchetto



il sistema integrato in grado di garantire benessere, risparmio e valore estetico nato dalla partnership tra due grandi aziende Fassa Bortolo e Geopietra



s i s t e m a
g a r a n t i t o

I prodotti utilizzati per mastrosistema sono garantiti dalle aziende FASSA Srl e Geopietra Srl.

Tutti i materiali previsti per l'impiego in mastrosistema sono prodotti in conformità alle attuali direttive europee ed alle norme di legge vigenti; a tutela del consumatore vengono inoltre applicate le norme di legge ai sensi dell'Art.1519-bis e seguenti del codice civile.

FASSA Srl e Geopietra Srl garantiscono per mastrosistema, purché sia assicurato un'impiego a regola d'arte, in conformità alle direttive di lavorazione, ai disegni di dettaglio sviluppati da FASSA Srl e Geopietra Srl ed alle schede tecniche in dotazione.



CAMERA CLIMATICA

Ideatori convinti della possibilità di porre una finitura in pietra su cappotto isolante, ci siamo preoccupati di non avere cedimenti negli anni e soprattutto non alterare le caratteristiche termiche dell'isolante. Prove di laboratorio ci hanno portato a modificare più volte i materiali componenti il murogeopietra fino al raggiungimento di un equilibrio perfetto.



PROVA DEL FUOCO

Nell'ideazione del sistema grande importanza è stata data alla sicurezza. In Europa esistono normative precise per la gestione delle vie di fuga in caso di incendio. Nel nostro caso il rivestimento murogeopietra, accoppiato ad un cappotto in EPS notoriamente sensibile al fuoco, non doveva crollare ed ostruire

questi passaggi per il tempo necessario all'evacuazione dell'edificio, tempo calcolato in 30 minuti con fiamma diretta sull'apertura a 900°C. Il test è stato superato brillantemente, l'isolante non ha avuto il minimo cedimento grazie alla grande inerzia termica della pietra che lo ha protetto per tutto il tempo necessario.

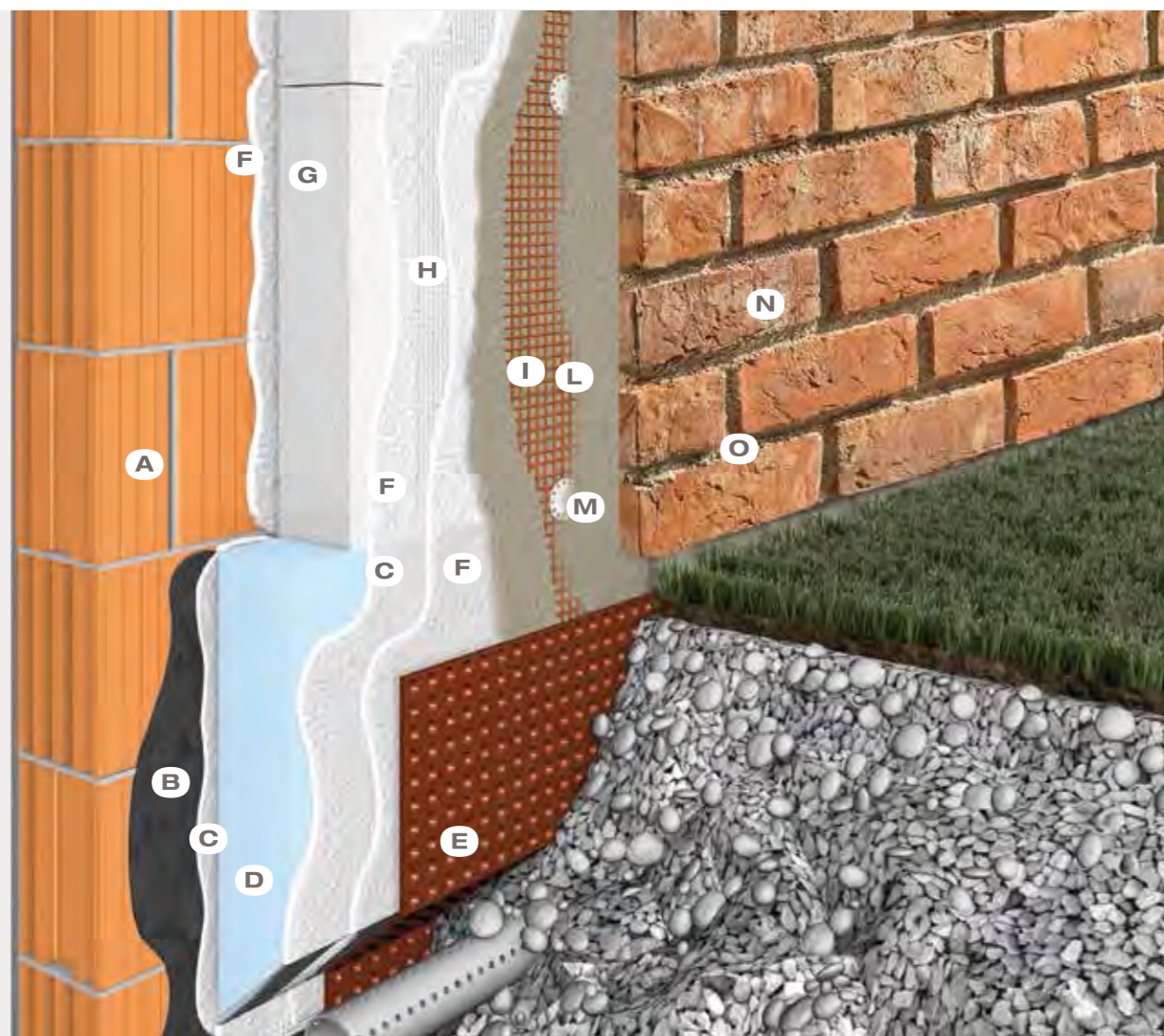


TEST INVECCHIAMENTO ACCELERATO

Grande preoccupazione destava la possibile presenza di acqua nella struttura, per intemperie esterne o per il passaggio di vapore ed il suo smaltimento. Un test effettuato presso il politecnico di Milano ha confermato la bontà del sistema e le

correzioni effettuate ai prodotti usati. Nel contempo si è testato il medesimo cappotto con un rivestimento in pietra naturale tagliata, riscontrando come si era presupposto, l'impossibilità del suo utilizzo. I suoi valori tecnici, tipo permeabilità al vapore, peso, etc, non modificabili, gravano negativamente in modo significativo sull'efficienza dell'isolante.





schema generale di posa e zoccolatura di partenza

- A. Supporto portante
- B. Impermeabilizzazione della fondazione
- C. Adesivo e rasante impermeabilizzante bicomponente BASECOLL
- D. Pannello da zoccolatura BASETHERM
- E. Membrana protettiva a bottoni
- F. Collante e rasante FASSA A 96
- G. Pannello isolante di sistema
- H. Rasatura armata con rete FASSANET 160
- I. Rete di supporto GEORETE
- L. Collante e rasante minerale GEOCOLL
- M. Tasselli per fissaggio meccanico FASSA TOP FIX 2G
- N. Mattone ricostruito GEOPIETRA
- O. Malta bicomponente GEOBI per la stuccatura delle fughe

mastrosistema
evoluzione: una concreta emozione

fassatherm | POSA ISOLAMENTO TERMICO

MASTROSISTEMA, composto dall'isolamento FASSATHERM di Fassa Bortolo e dal rivestimento in pietra e mattoni ricostruiti MUROGEOPIETRA, necessita in fase di progettazione e di realizzazione, di particolare attenzione sia per quanto riguarda gli aspetti tecnici, che a quelli estetici. È importante considerare in sede di dimensionamento di davanzali e telai di finestre, ringhiere e infissi di porte, che la superficie rivestita con la pietra ricostruita GEOPIETRA sposterà di circa 6 cm dall'isolamento mentre nel caso di rivestimento TERRAKOTTA l'ingombro sarà di circa 2/3 cm (lo spessore varia a seconda del modello).

La posa dei pannelli per l'isolamento termico FASSATHERM deve essere eseguita a regola d'arte e in conformità alle direttive di montaggio in tutti i suoi aspetti tecnici (zoccolatura, raccordi e chiusure, profili speciali e guarnizioni con aggiunta di elementi antincendio in corrispondenza degli architravi di porte e finestre).

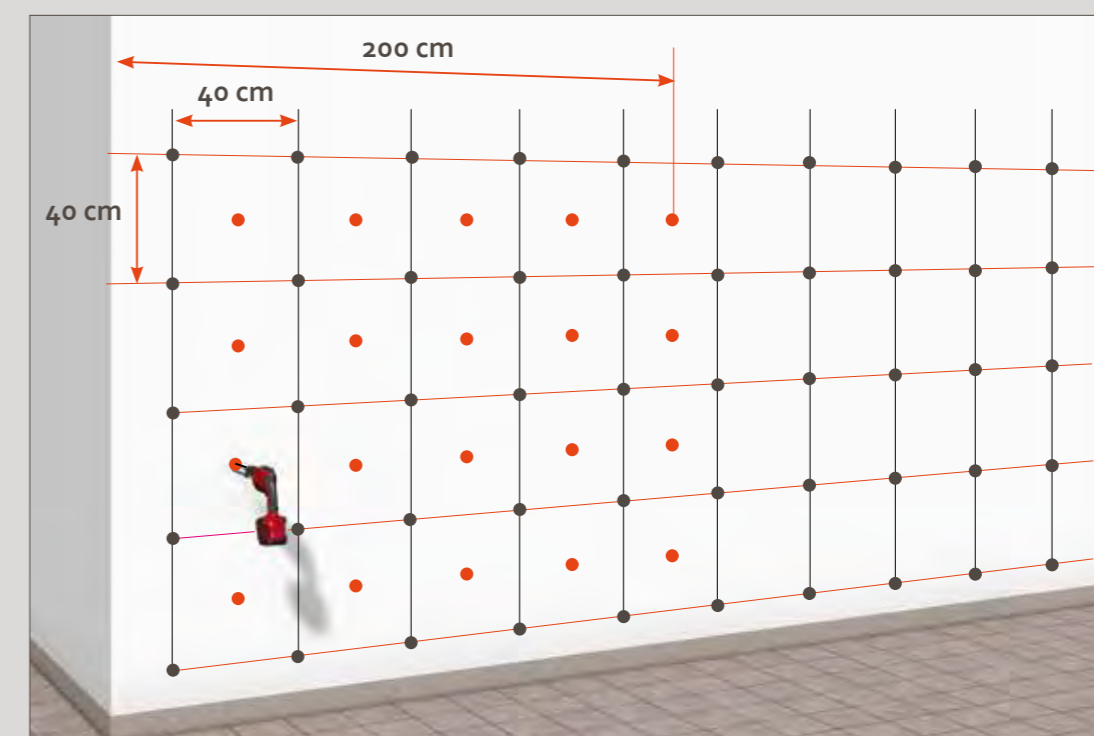
Vedi Catalogo MASTROSISTEMA - sezione FASSATHERM - pag 120 (anche scaricabile sul sito www.mastrosistema.com/manuale_tecnico).

murogeopietra | FISSAGGIO MECCANICO

Il fissaggio meccanico del sistema isolante va effettuato con speciali tasselli per sistemi termoisolanti ad avvitamento FASSA TOP FIX 2G. I tasselli vanno scelti con lunghezza adeguata in base allo spessore dell'isolante e devono avere una zona di espansione all'interno della muratura di almeno 25 mm e comunque in funzione del supporto.

La tassellatura deve passare attraverso lo strato di intonaco di armatura consolidato e attraverso la rete di supporto annegata nello strato di collante GEOCOLL ancora fresco. Il fissaggio meccanico di MASTROSISTEMA va effettuato dal posatore del rivestimento GEOPIETRA.

SCHEMA TASSELLATURA





foratura e fresatura

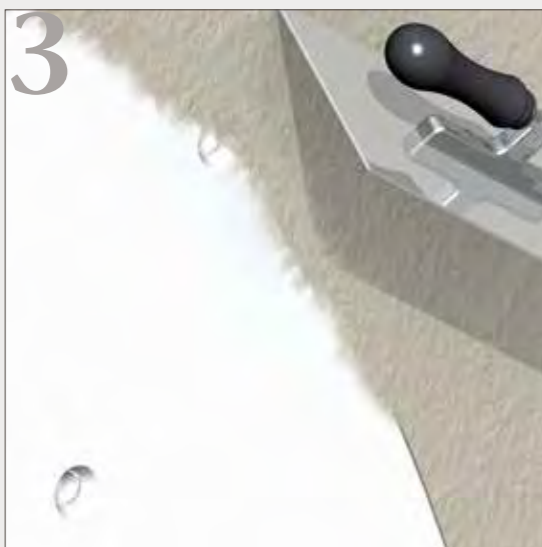
Sulla rasatura di collante A 96 armata con la rete FASSANET 160 ormai indurita si procede alla preparazione dei fori di tassellatura per il fissaggio meccanico del sistema. La disposizione superficiale dei tasselli deve seguire un reticolo quadrato di 40 cm di lato corrispondente a 6,37 tasselli/mq; nelle zone perimetrali (200 cm dallo spigolo dell'edificio) il numero di tasselli deve essere aumentato in modo da raggiungere 12,49 tasselli/mq; questi dati sono indicativi di un procedimento e vanno verificati secondo Normativa 1991-1.



La foratura va eseguita con un trapano con punta da 8 mm, fino ad una profondità di almeno 10 mm oltre quella dell'ancoraggio; i fori vanno accuratamente puliti. Con l'apposita fresa va poi eseguito un incavo circolare di 16-18 mm di diametro per permettere in seguito l'avvitamento a filo del piatto del tassello. In alternativa la foratura può essere eseguita con l'apposita punta EJOT STEP DRILL che permette di forare e fresare in un unico passaggio.

posa della rete di supporto e tassellatura

Applicare al fondo così preparato, mediante spatola liscia, uno strato di ca. 2 mm di collante GEOCOLL in consistenza morbida e annegare la rete di supporto in fibra di vetro a maglia larga GEORETE sormontando le giunte di almeno 10 cm.



1. FORATURA CON TRAPANO PUNTA 8 mm

2. FRESATURA DIAMETRO 16-18 mm

3. PRIMA RASATURA CON COLLANTE GEOCOLL



Procedere subito all'inserimento manuale dei tasselli nei fori precedentemente predisposti e immediatamente avvitarli con un avvitatore fino a filo della superficie. I tasselli che non fanno presa vanno rimossi e sostituiti.

Con una rasatura di finitura omogenea coprire completamente la rete e le teste dei tasselli. Soprattutto nel caso di rivestimenti posati "a secco" ove le fughe rimangono senza malta, accertarsi che le teste dei tasselli siano completamente annegate nella rasatura di collante GEOCOLL aggiungendo eventualmente ulteriore collante.

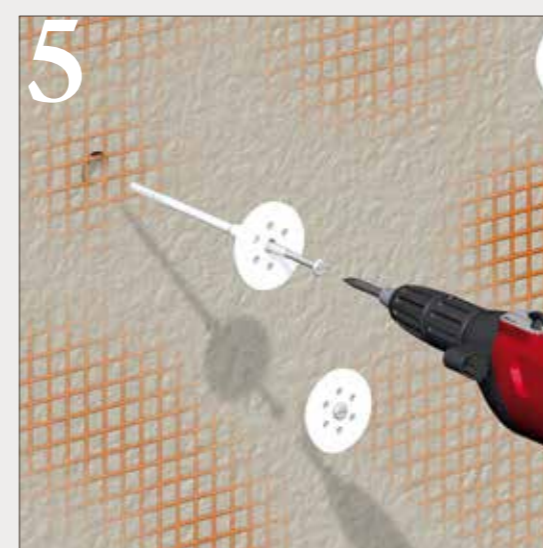
I giunti di dilatazione strutturali già a tenuta (es. profili per giunti FASSA) vanno lasciati liberi.

Ad indurimento avvenuto la parete è pronta per la posa del rivestimento.

murogeopietra POSA RIVESTIMENTO

La posa del rivestimento GEOPIETRA va eseguita a regola d'arte, secondo le direttive tecniche dell'azienda riportate dettagliatamente sul presente manuale tecnico allegato ad ogni fornitura o scaricabile su www.geopietra.it

La posa del rivestimento murogeopietra deve avvenire solo dopo aver completamente ultimato la posa del sistema isolante onde evitare di sporcare successivamente le pietre e i mattoni. Il rivestimento murogeopietra andrà comunque posato non prima di 5/7 giorni dal termine della posa dei pannelli isolanti.



4. APPLICAZIONE GEORETE

5. INSERIMENTO TASSELLI FASSA TOP FIX 2G

6. CHIUSURA DELLA RASATURA DI SUPPORTO



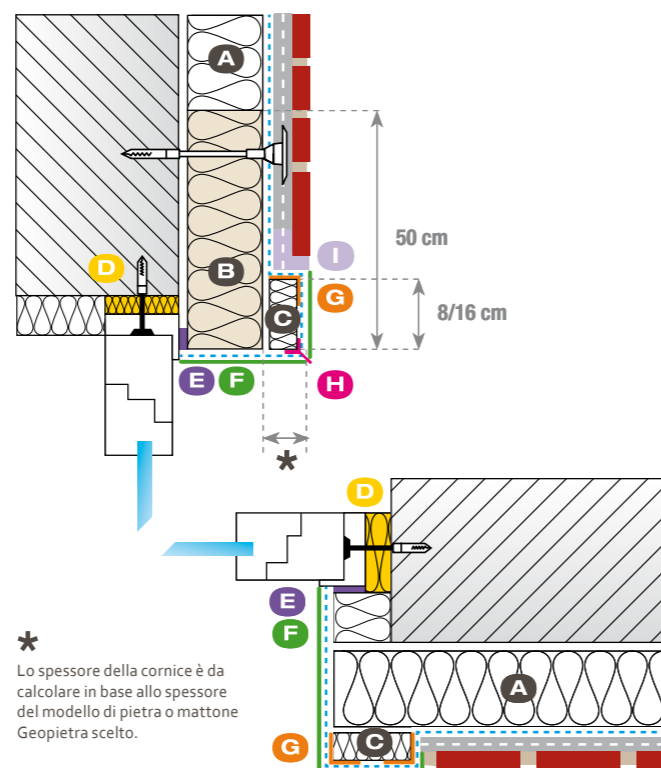


PORTE e FINESTRE Accorgimenti di posa su isolamento termico.



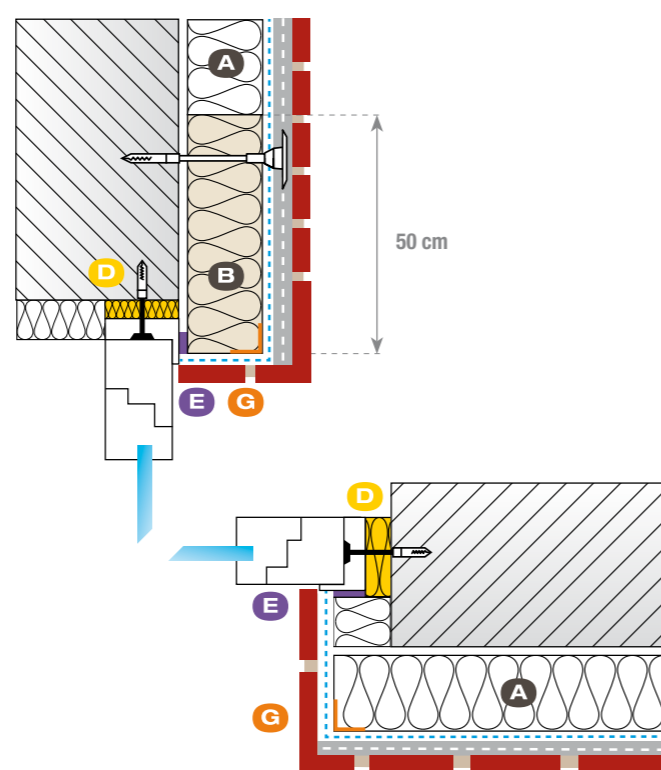
1
contorno finestra
con cornice rasata e colorata

- A. Pannello isolante FASSA
- B. Pannello incombustibile per la protezione dal fuoco
- C. Cornice in materiale isolante rasata e armata
- D. Poliuretano espanso
- E. Nastro di guarnizione FASSA
- F. Finitura su rasatura FASSA Ag6 armata con rete FASSANET 160 gr/mq
- G. Profilo angolare FASSA
- H. Profilo con gocciolatoio FASSA
- I. Impermeabilizzante elastico rinforzato con rete in fibra di vetro



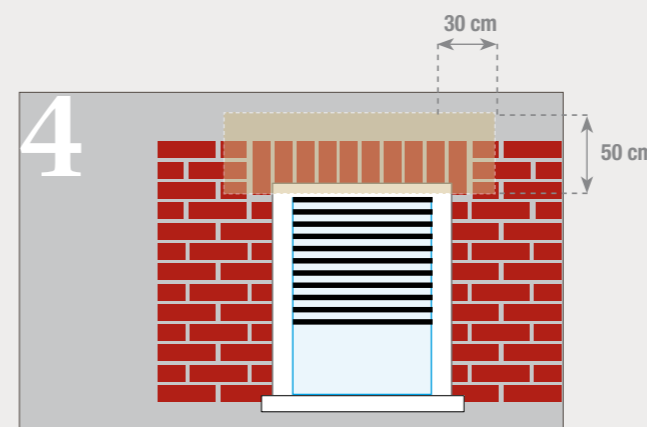
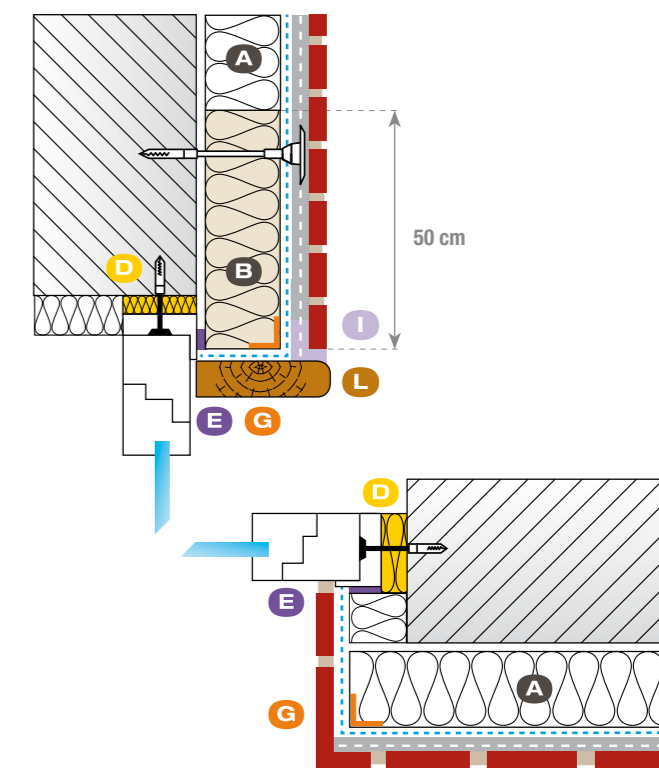
2
contorno finestra con mattone a filo

- A. Pannello isolante FASSA
- B. Pannello incombustibile per la protezione dal fuoco
- D. Poliuretano espanso
- E. Nastro di guarnizione FASSA
- G. Profilo angolare FASSA



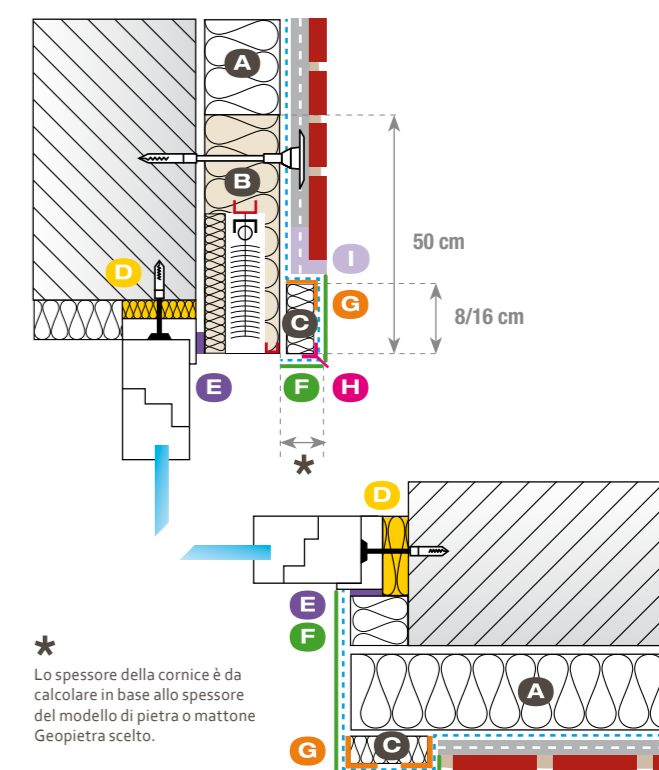
3
contorno finestra
con architrave in legno

- A. Pannello isolante FASSA
- B. Pannello incombustibile per la protezione dal fuoco
- D. Poliuretano espanso
- E. Nastro di guarnizione FASSA
- G. Profilo angolare FASSA
- I. Impermeabilizzante elastico rinforzato con rete in fibra di vetro
- L. Listello di chiusura



4
contorno finestra con incasso frangisole

- A. Pannello isolante FASSA
- B. Pannello incombustibile per la protezione dal fuoco con incasso frangisole
- C. Cornice in materiale isolante rasata e armata
- D. Poliuretano espanso
- E. Nastro di guarnizione FASSA
- F. Finitura su rasatura FASSA Ag6 armata con rete FASSANET 160 gr/mq
- G. Profilo angolare FASSA
- H. Profilo con gocciolatoio FASSA
- I. Impermeabilizzante elastico rinforzato con rete in fibra di vetro



murogeopietra



mattoni da rivestimento
RICOSTRUITO

Il mattone Terrakotta, nella versione ricostruito, riproduce in modo fedele colori e textures del cotto naturale aggiungendovi il fascino rustico dei mattoni recuperati. Studiato e perfezionato anche per essere utilizzato con tutti i modelli di pietra ricostruita Geopietra, il mattone ricostruito Terrakotta racchiude alte qualità tecniche ed un'eccezionale ingelività.

Il mattone ricostruito Terrakotta, per le sue caratteristiche, esalta la performance della funzione coibente e rende più robusta e resistente la struttura dell'isolamento termico esterno.

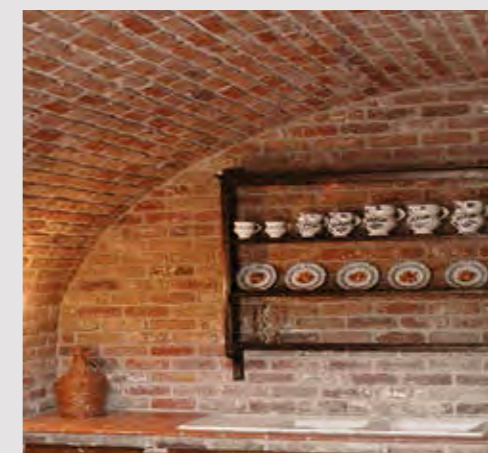
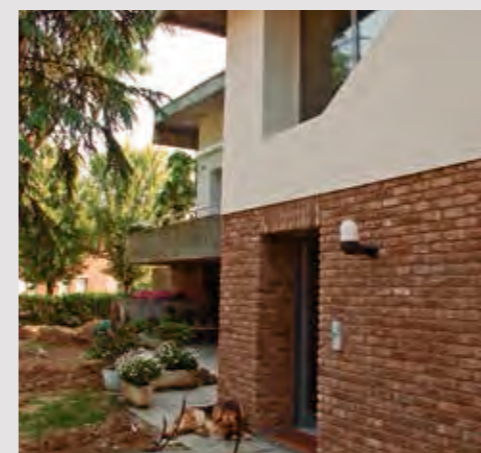
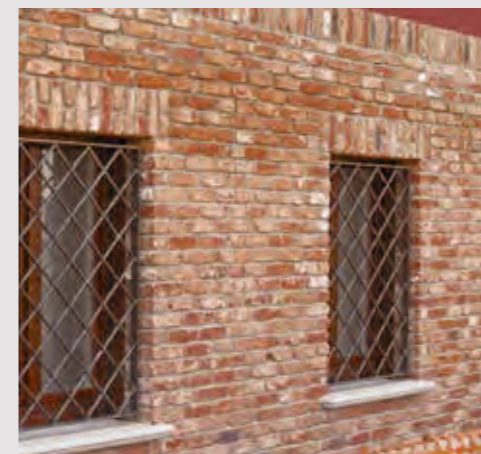
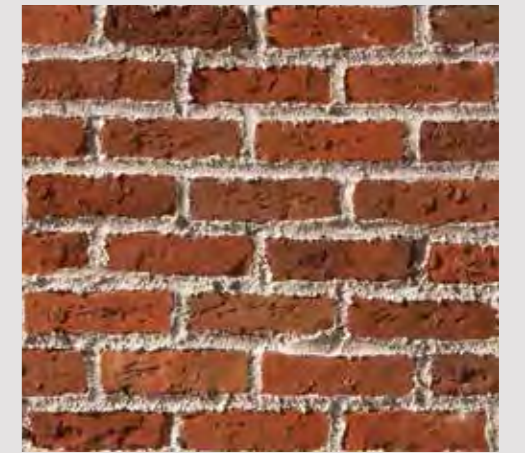
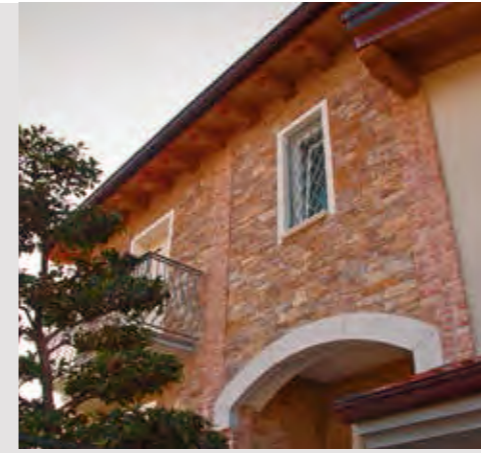
Ogni modello è dotato di elementi LINEARI ed ANGOLARI, ricavati da stampi tutti differenti tra loro. Le variabili di temperatura e umidità, il processo completamente manuale di fabbricazione e la particolare lavorazione di invecchiamento dei mattoni ricostruiti Terrakotta comportano inevitabili cambi di tonalità. Si consiglia l'acquisto in blocco del quantitativo necessario.



murogeopietra



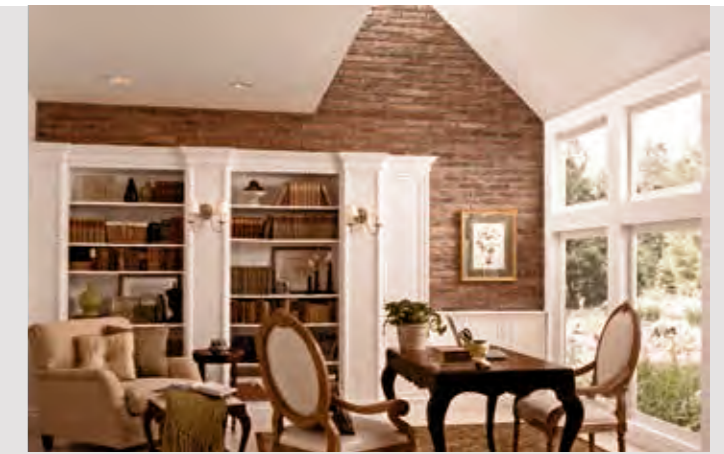
t e r r a k o t t a



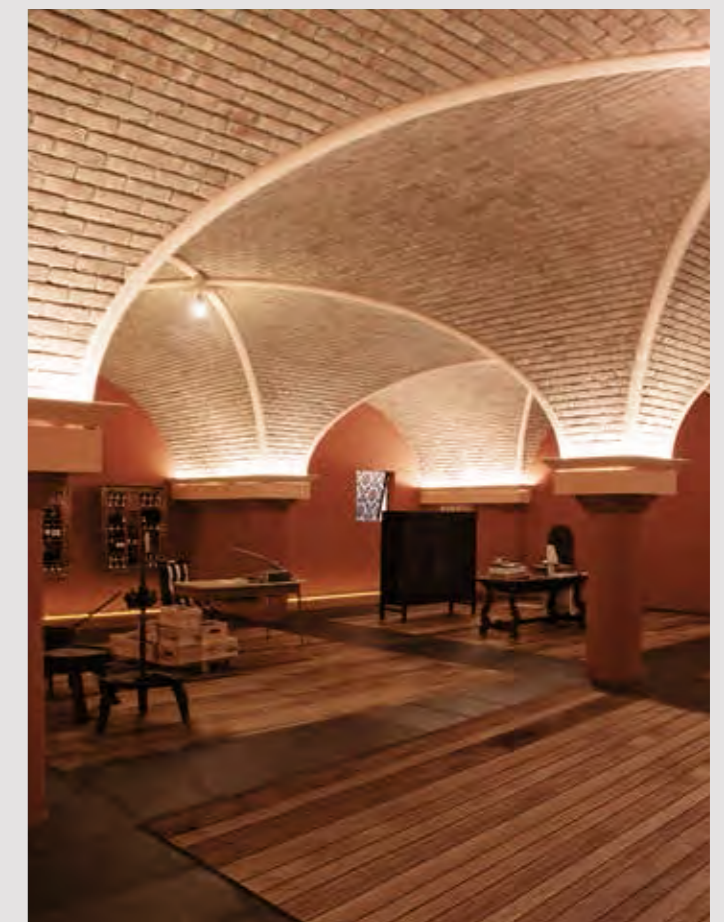
murogeopietra



terrakotta



mattone da rivestimento
RICOSTRUITO





tonalità disponibili



RO ROSSO

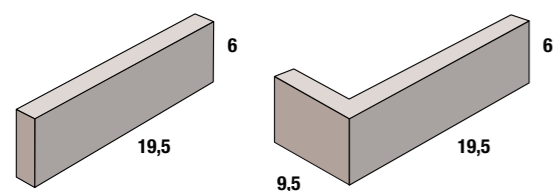


CH CHIARO

MR 01

VECCHIO MR01

nella fotografia
finitura normale con malta GEOBI
grana fine | colore marche



POSA CON FUGA

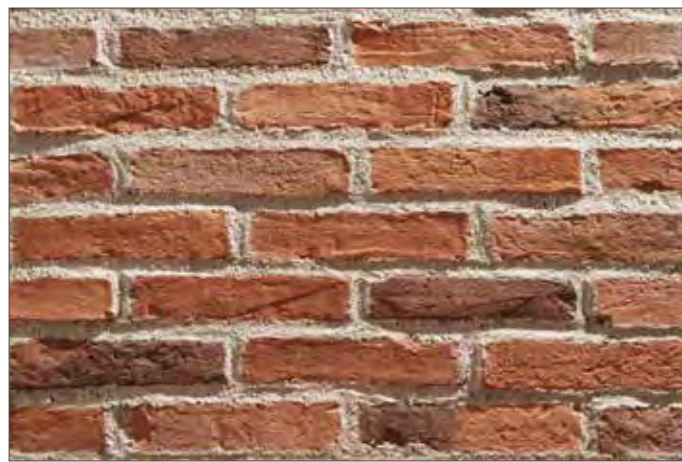
DIMENSIONI:

Listello 19,5 x 6 cm

Angolare 9,5 + 19,5 x 6 cm



tonalità disponibili



RO ROSSO



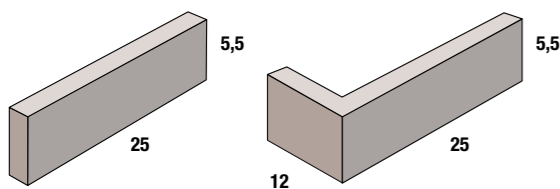
CH CHIARO



PB BRACCIANO



BL BROLIO



POSA CON FUGA
DIMENSIONI:
Listello 25 x 5,5 cm
Angolare 12 + 25 x 5,5 cm

MR 02

PADANO MR02

nella fotografia
finitura normale con malta GEOBI
grana fine | colore toscana



VE VECCHIO

mattone da rivestimento
RICOSTRUITO



t e r r a k o t t a

tonalità disponibili

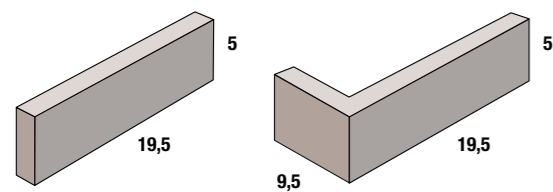


UNICA TONALITÀ

MR 03

CAMPESINO MR03

nella fotografia
finitura normale con malta GEOBI
grana fine | colore marche



SPESSORE
2,2 / 2,5 cm

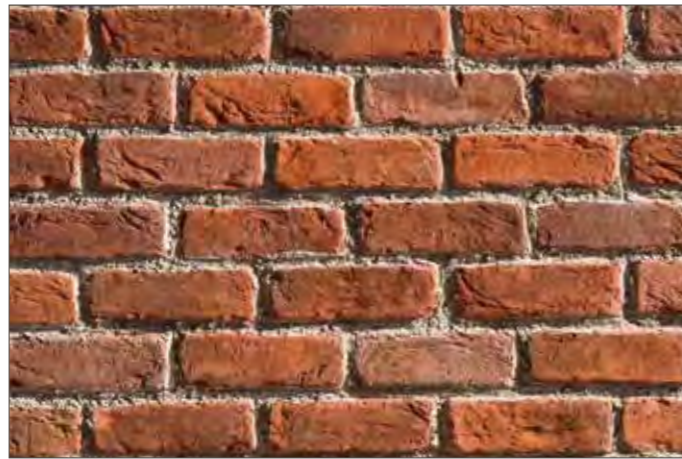
POSA CON FUGA

DIMENSIONI:

Listello 19,5 x 5 cm
Angolare 9,5 + 19,5 x 5 cm



tonalità disponibili



RO ROSSO

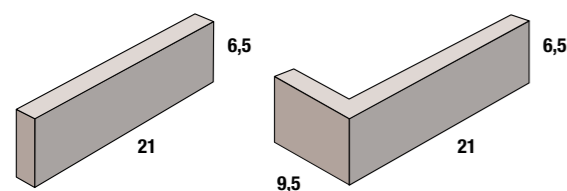
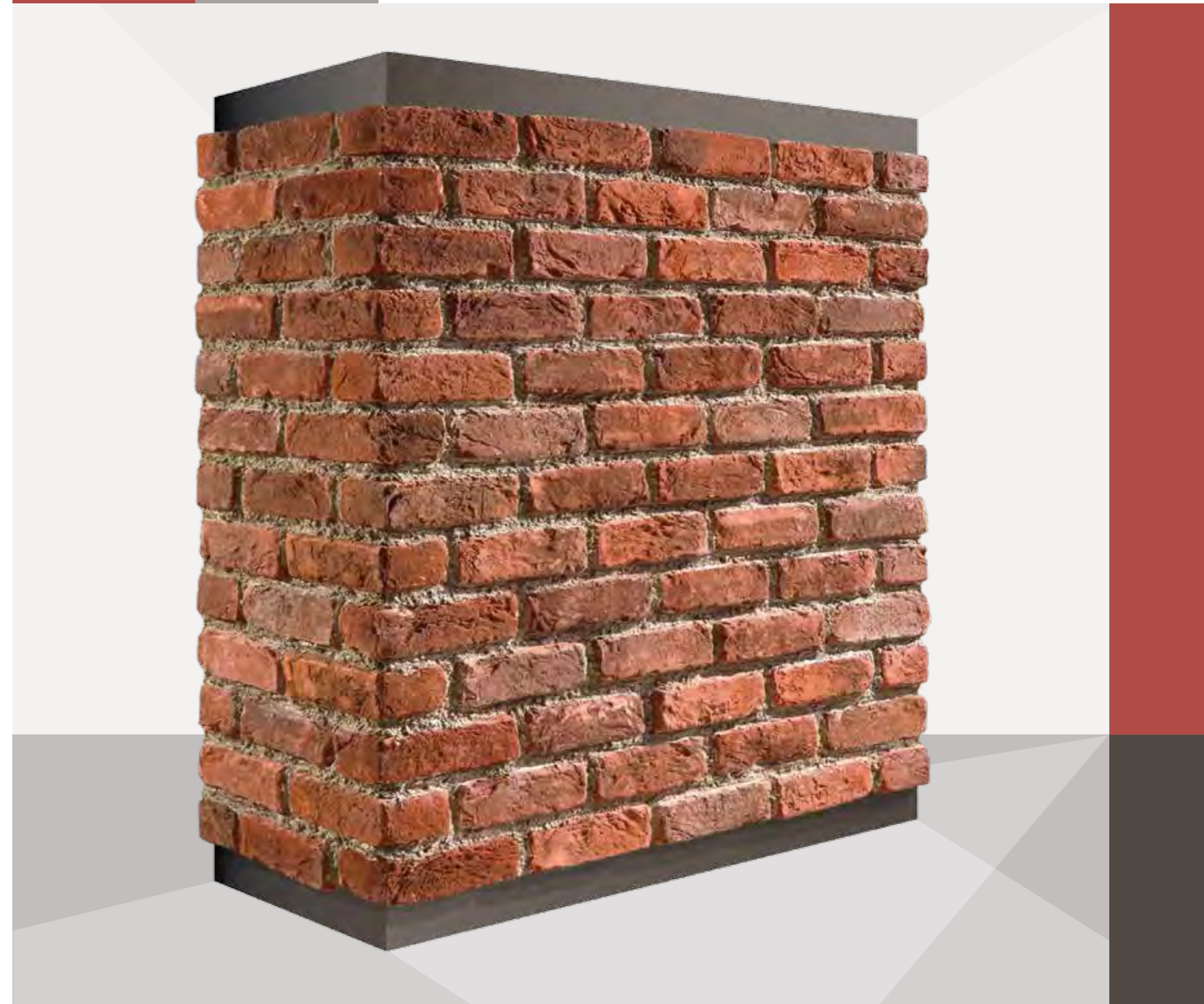


GI GIALLO

MR 04

TESIO MR04

nella fotografia
finitura normale con malta GEOBI
grana grossa | colore grigio



SPESSORE
2 / 2,5 cm

POSA CON FUGA

DIMENSIONI:

Listello 21 x 6,5 cm
Angolare 9,5 + 21 x 6,5 cm



IL LUNGO PROCESSO DI ASCIUGATURA

Geopietra utilizza solo prodotti naturali e si avvale di una tecnologia produttiva unica, molto particolare, attraverso la quale è in grado di garantire la pietra e mattoni ricostruiti per 50 anni. Il materiale, così preparato, viene imballato ancora bagnato in apposite confezioni impermeabili con i processi chimici di indurimento, manifestazione e fissaggio colore ancora in atto. Il processo continua per alcuni mesi terminando solo dopo la posa in parete, all'arrivo in cantiere quindi la tonalità risulterà molto scura per trasformarsi, con l'esposizione all'aria, in quella finale.



Il lungo processo di asciugatura è determinante per le caratteristiche del prodotto ed il fissaggio del colore.



La singola pietra o mattone ricostruiti geopietra non sono da considerarsi come campioni di colore e anche i pannelli, con le loro ridotte dimensioni, sono solo orientativi. Il codice colore vale come indicazione della tonalità che, ad opera finita, prevarrà nella visione d'insieme.

Le tonalità delle fotografie in questo catalogo possono apparire diverse causa le condizioni di luce di ripresa di ogni singola foto e sono fedeli alle tonalità originali per quanto è possibile fare con la stampa.

GARANZIA



La pietra e i mattoni ricostruiti Geopietra sono coperti da garanzia per un periodo di 50 anni dalla data di acquisto, se usati secondo le norme e le istruzioni del produttore.

La garanzia è limitata all'acquirente originale e non può essere trasferita ad un secondo proprietario. Il fornitore provvederà alla sostituzione dei pezzi ritenuti difettosi, senza alcuna spesa.

La garanzia non copre danni che risultino causati da:

- assestamenti della costruzione od altri movimenti del muro;
- contatti con prodotti chimici o vernici;
- decolorazione causata da contaminanti trasportati dall'aria;
- sporco od ossidazioni.

La garanzia copre i difetti di fabbricazione del prodotto, non copre invece i costi di manodopera per rimozione e sostituzione del materiale difettoso.

Qualora l'utilizzatore non ponga in essere tutte le condizioni di posa riportate sul Manuale Tecnico allegato ad ogni fornitura (o scaricabile dal sito www.geopietra.com) e non utilizzi i prodotti di sistema GEOCOLL e GEOBI indicati da Geopietra srl verranno a decadere tutte le forme di garanzia sul prodotto e nessuna responsabilità sarà addebitabile alla venditrice per le eventuali problematiche verificatesi.

Prove di riferimento: ASTM C150, C595, C989 / ASTM C618 / ASTM C144 / ASTM C33, C330, C332 / ASTM C979

la pietra ricostruita Geopietra soddisfa e supera i requisiti del codice edile americano:

546T / ICC-ES / ER-3568 - NER-602 / LARR # 25589 / HUD # 910

Le Prove dei Laboratori TÜV Nederland / NR 290905-05 testano la conformità agli Standards Europei 89/385/ECC e alle seguenti normative per i rivestimenti in pietra prefabbricati: NEN-EN 772 / 998 / 494 / 196 / 1050 / 771 / 459 / 197 / 413 / 1339

Resistenza al Fuoco

Non combustibile

Gelivazione

Collaudata in conformità Astm C 67

Assorbimento

Collaudata in conformità Ubc N° 15-5

Densità

Collaudata in conformità Astm C 567

Resistenza Termica

Collaudata in conformità Astm C 177 - 71

Inalterabilità dei Colori alla Luce Vengono utilizzati solo pigmenti a base di ossidi minerali permanenti; il colore si stabilisce dopo 2/6 mesi dalla sua esposizione agli agenti atmosferici. Non si osserva alcun cambio indesiderabile di colore, anche dopo anni di esposizione.

Le seguenti prove sono state eseguite presso Laboratorio Politecnico di Milano / Rapporto di Prova N°208/08

Coefficiente di Conducibilità Termica

Collaudata in conformità alla Uni En 12667

Resistenza alla Compressione

Collaudata in conformità alla En 14617 - 15

Resistenza alla Flessione

Collaudata in conformità En 14617 - 2

Resistenza Flessione dopo cicli di gelo - disgelo

Collaudata in conformità En 14617 - 5

Assorbimento in Immersione

Collaudata in conformità En 14617 - 1

Permeabilità al Vapore μ Medio 26,4 relativo alla pietra (essendo la superficie finita variabile in spessori e materiali)





mattoni da rivestimento
NATURALE

Il mattone da rivestimento Terrakotta, nella versione in cotto naturale, mantiene intatto il fascino e le caratteristiche del mattone tradizionale collaudate nei secoli. Gli impasti tramandati da generazioni e perfezionati nella loro coesione e tenuta, sono cotti in forno a 800°C - 1000°C.

L'innovazione sostanziale consiste nel taglio della parte frontale del mattone per la formazione di listelli di pochi centimetri di spessore, adatti alla posa su qualsiasi superficie che, una volta stuccati, risulteranno indistinguibili dalle murature in mattoni portanti tradizionali.

Ogni modello è dotato di elementi LINEARI ed ANGOLARI, ricavati dal mattone intero. Le variabili di temperatura e umidità, la composizione naturale del mattone in cotto, insieme alle particolari lavorazioni di invecchiamento comportano inevitabili cambi di tonalità. Si consiglia l'acquisto in blocco del quantitativo necessario.



murogeopietra



t e r r a k o t t a

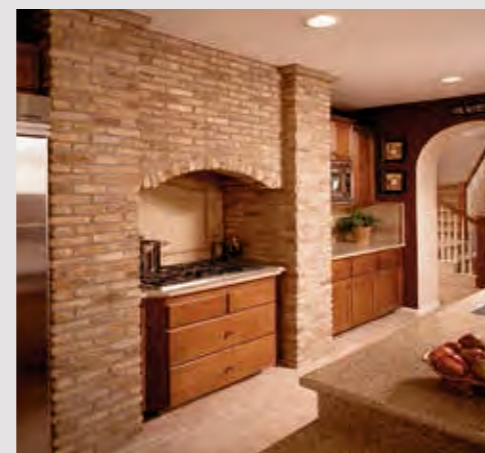


t e r r a k o t t a

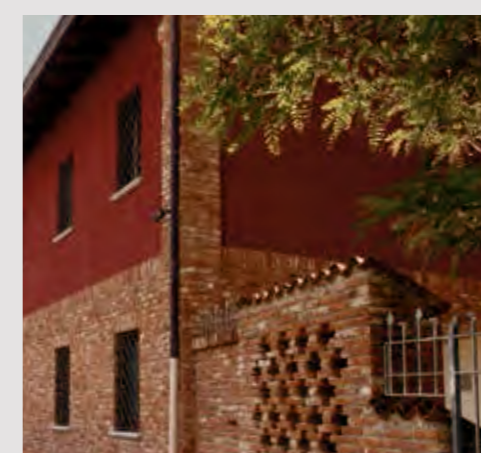
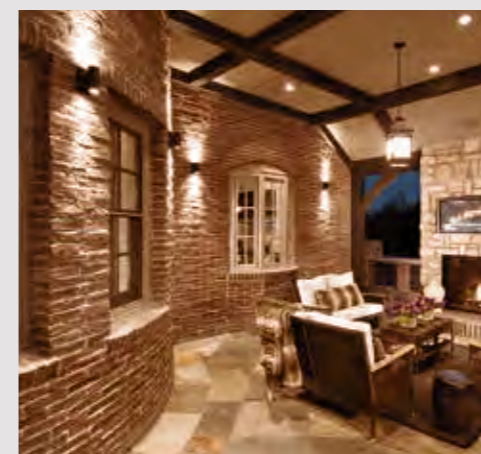
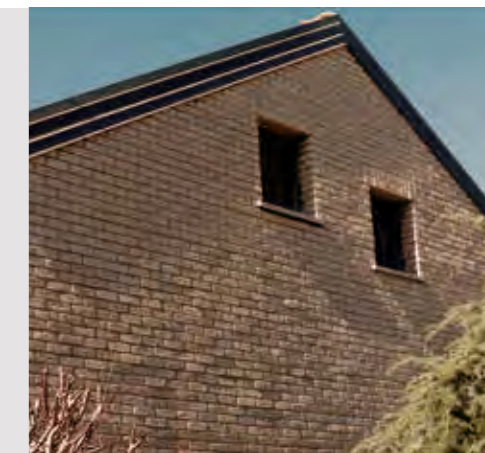
mattone da rivestimento
NATURALE



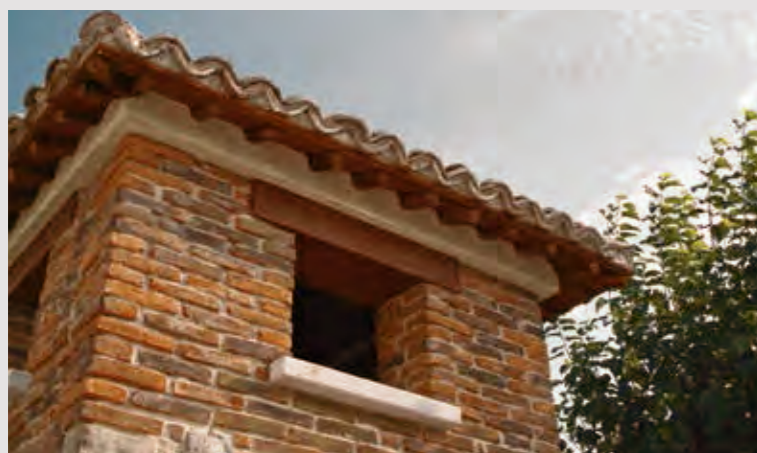
murogeopietra



t e r r a k o t t a



murogeopietra



mattone da rivestimento
NATURALE

t e r r a k o t t a



t e r r a k o t t a



mattone da rivestimento
NATURALE

PAGINA
47

FIORITO
60



BERTA
51



CASALE
52



EMILIANO
64



PIEVE
62



CORTE
50



GRANO
63



RUSTICO
53



MULINO
57



TORRE
58



VALLE
59



PAGINA
58/59

PORTO
61



FUMO
54



PAGINA
60/61

BRUNO
SCURO
55



BRUNO
CHIARO
56



mattone da rivestimento
NATURALE estruso

ES

PAGINA
62/63

VILLA
02



CANOVA
03



PAGINA
64/65

RIVA
06

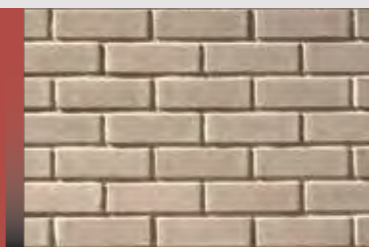


BRIALE
04

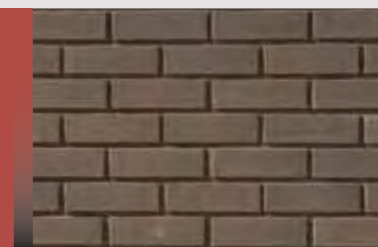


PAGINA
66/67

COLLINA
05



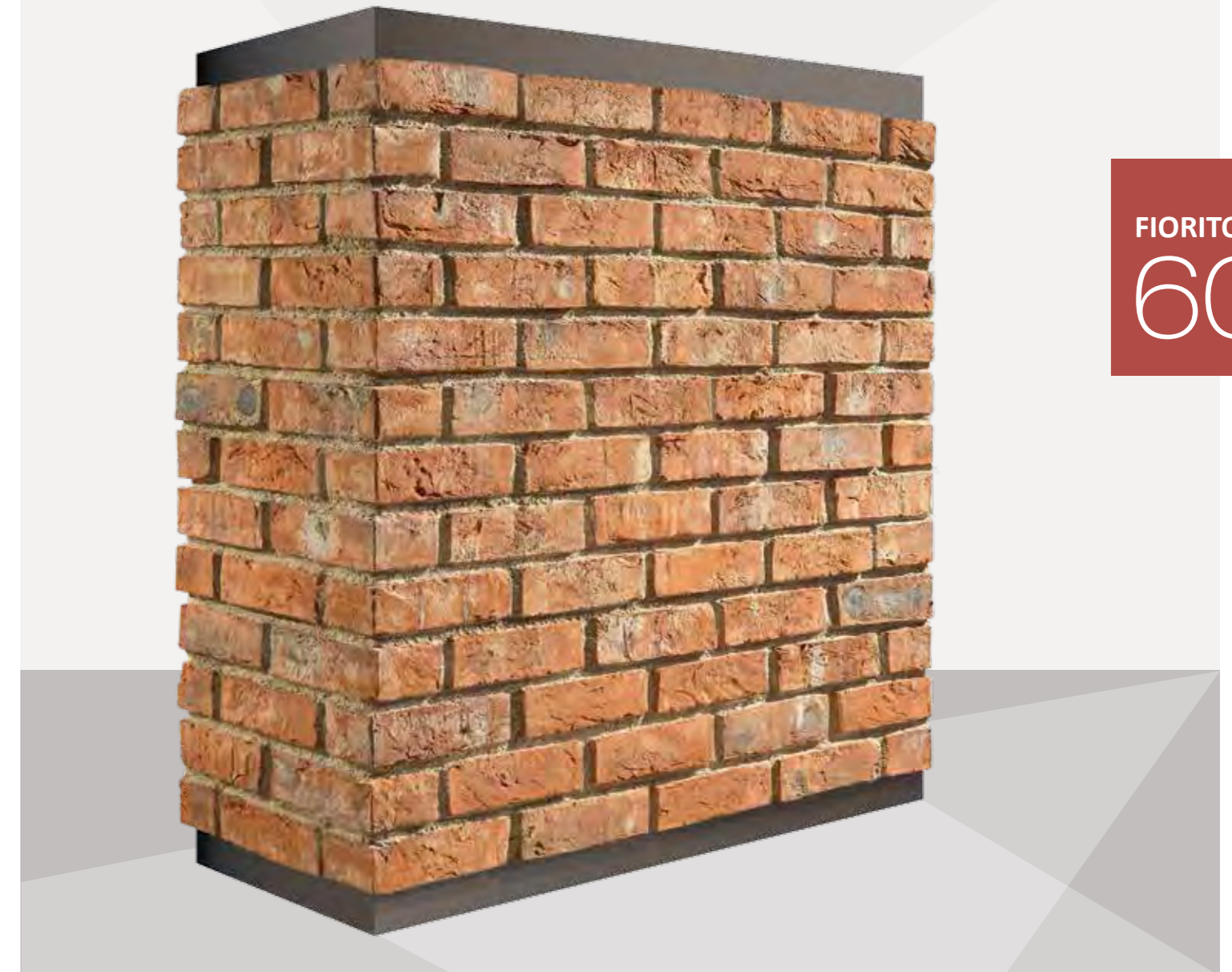
TERRA
01



mattone da rivestimento
NATURALE



t e r r a k o t t a



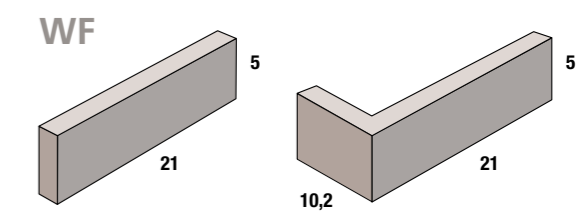
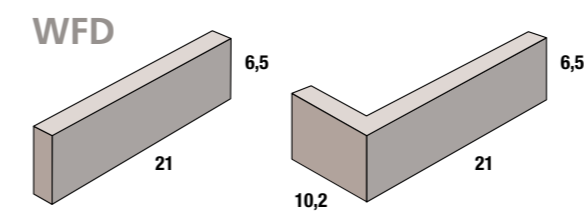
FIORITO
60

DIMENSIONI: **WFD** Listello 21 x 6,5 cm
Angolare 10,2 + 21 x 6,5 cm

DIMENSIONI: **WF** Listello 21 x 5 cm
Angolare 10,2 + 21 x 5 cm

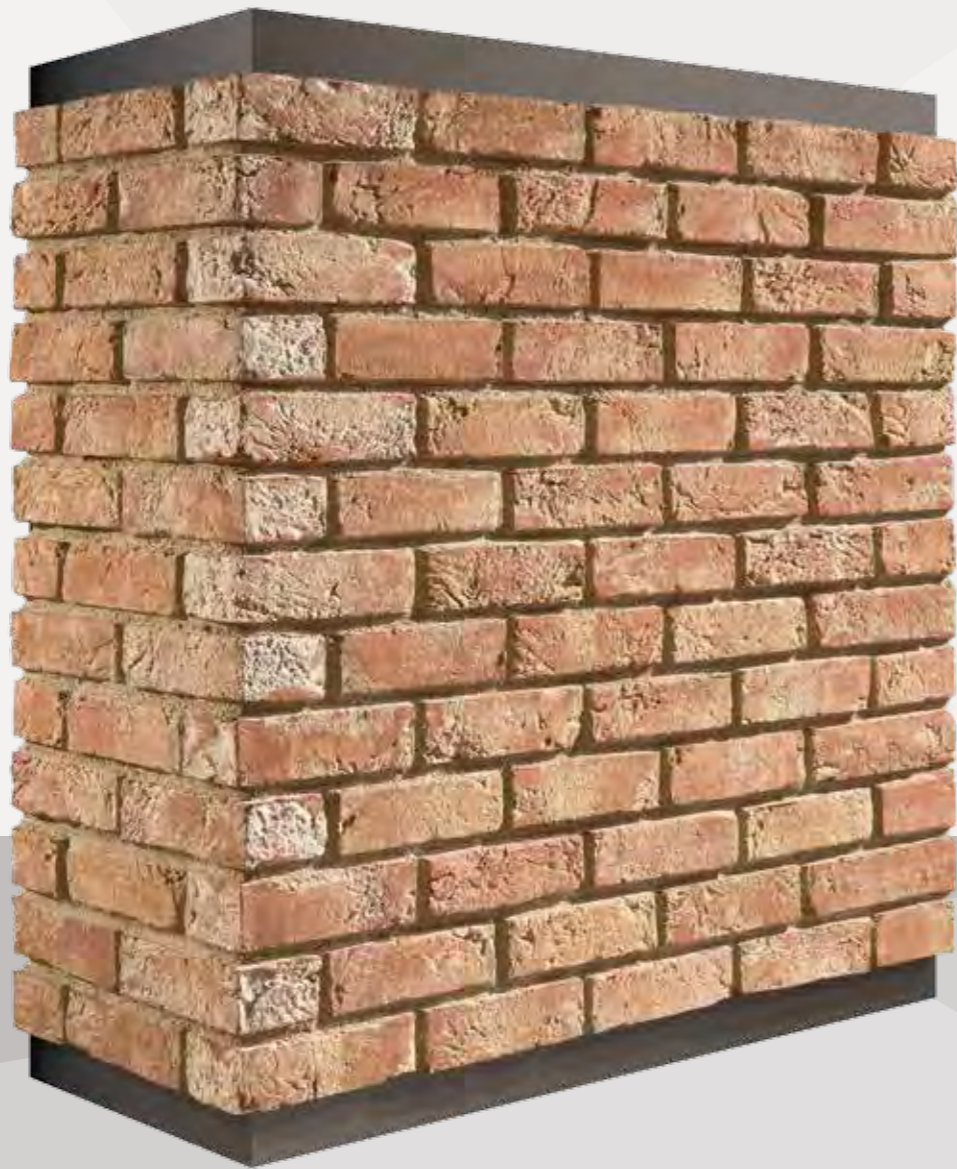
FIORITO 60 WFD/WF

POSA CON FUGA
nella fotografia
finitura normale con malta GEOBI
grana fine | colore marche



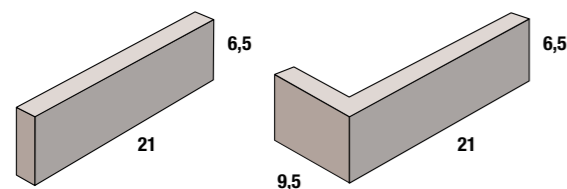
mattone da rivestimento
NATURALE

BERTA
51



BERTA 51 WFD

nella fotografia
finitura normale con malta GEOBI
grana fine | colore marche



SPESSORE
2,3 cm

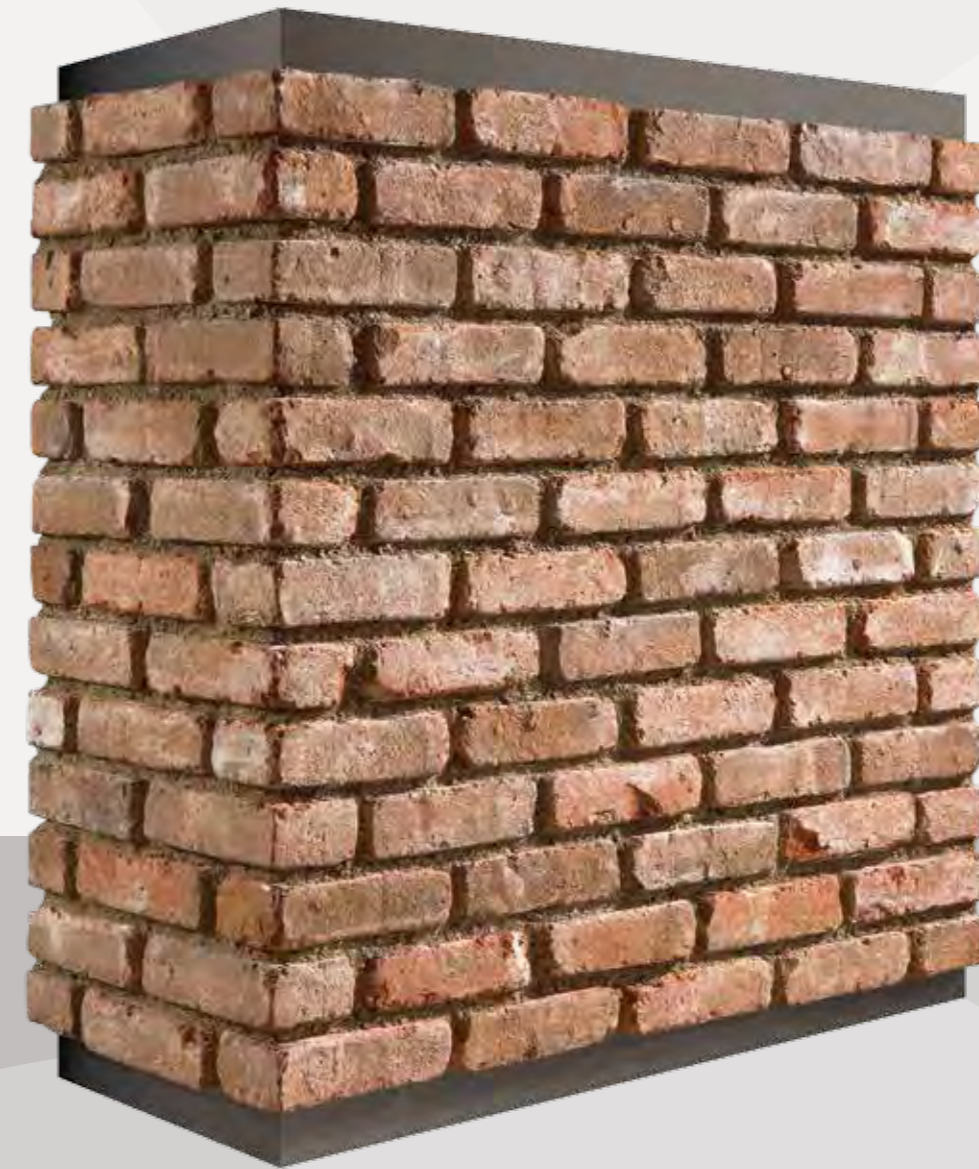
POSA CON FUGA

DIMENSIONI:

WFD Listello 21 x 6,5 cm
Angolare 9,5 + 21 x 6,5 cm

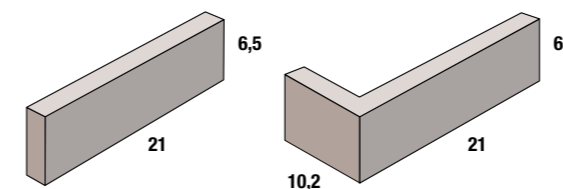
t e r r a k o t t a

CASALE
52



CASALE 52 WFD

nella fotografia
finitura normale con malta GEOBI
grana fine | colore grigio



SPESSORE
2,3 cm

POSA CON FUGA

DIMENSIONI:

WFD Listello 21 x 6,5 cm
Angolare 10,2 + 21 x 6,5 cm

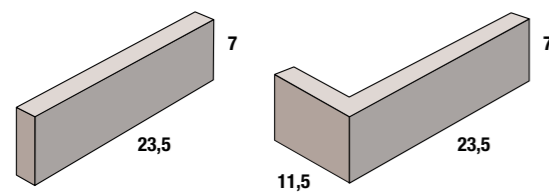
mattone da rivestimento
NATURALE

EMILIANO
64



EMILIANO 64 NF

nella fotografia
finitura normale con malta GEOBI
grana fine | colore marche




SPESSORE
2,3 cm

POSA CON FUGA
DIMENSIONI:
NF Listello 23,5 x 7 cm
Angolare 11,5 + 23,5x 7 cm



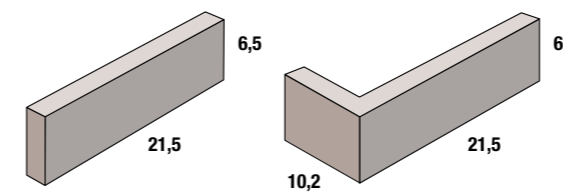
t e r r a k o t t a

PIEVE
62



PIEVE 62 WFD

nella fotografia
finitura normale con malta GEOBI
grana fine | colore marche




SPESSORE
2,3 cm

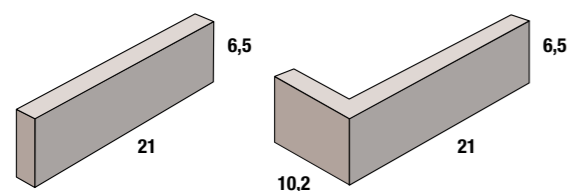
POSA CON FUGA
DIMENSIONI:
WFD Listello 21,5 x 6,5 cm
Angolare 10,2 + 21,5 x 6,5 cm

CORTE
50



CORTE 50 WFD

nella fotografia
finitura normale con malta GEOBI
grana fine | colore marche

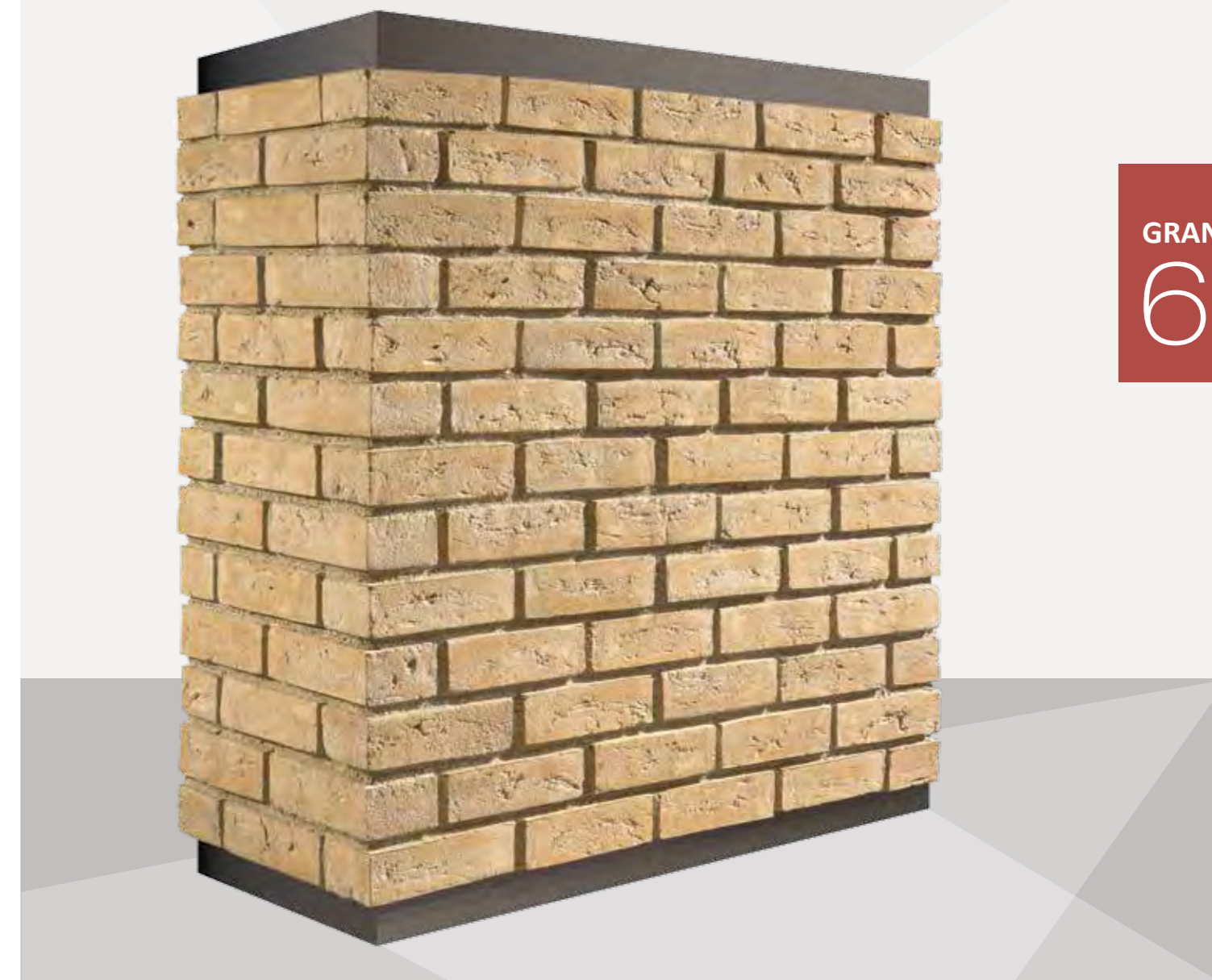


POSA CON FUGA
DIMENSIONI:
WFD Listello 21 x 6,5 cm
Angolare 10,2 + 21 x 6,5 cm



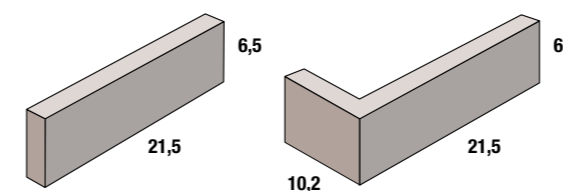
t e r r a k o t t a

GRANO
63



GRANO 63 WFD

nella fotografia
finitura normale con malta GEOBI
grana fine | colore marche



POSA CON FUGA
DIMENSIONI:
WFD Listello 21,5 x 6,5 cm
Angolare 10,2 + 21,5 x 6,5 cm

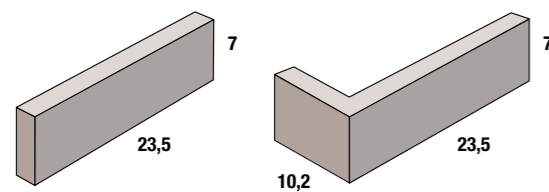
mattone da rivestimento
NATURALE

RUSTICO
53



RUSTICO 53 NF

nella fotografia
finitura normale con malta GEOBI
grana grossa | colore marche



POSA CON FUGA
DIMENSIONI:
NF Listello 23,5 x 7 cm
Angolare 10,2 + 23,5 x 7 cm



t e r r a k o t t a

MULINO
57

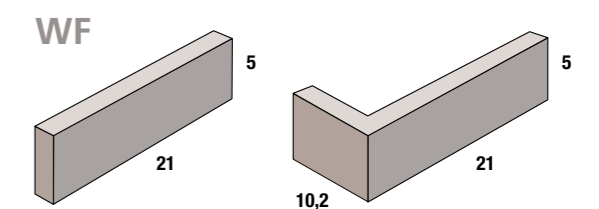
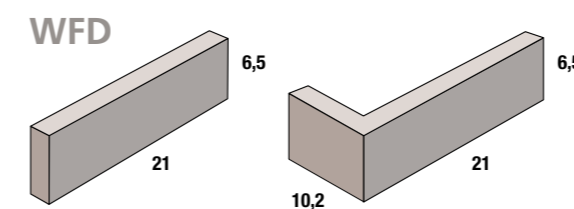


MULINO 57 WFD/WF

POSA CON FUGA
nella fotografia
finitura normale con malta GEOBI
grana grossa | colore toscana

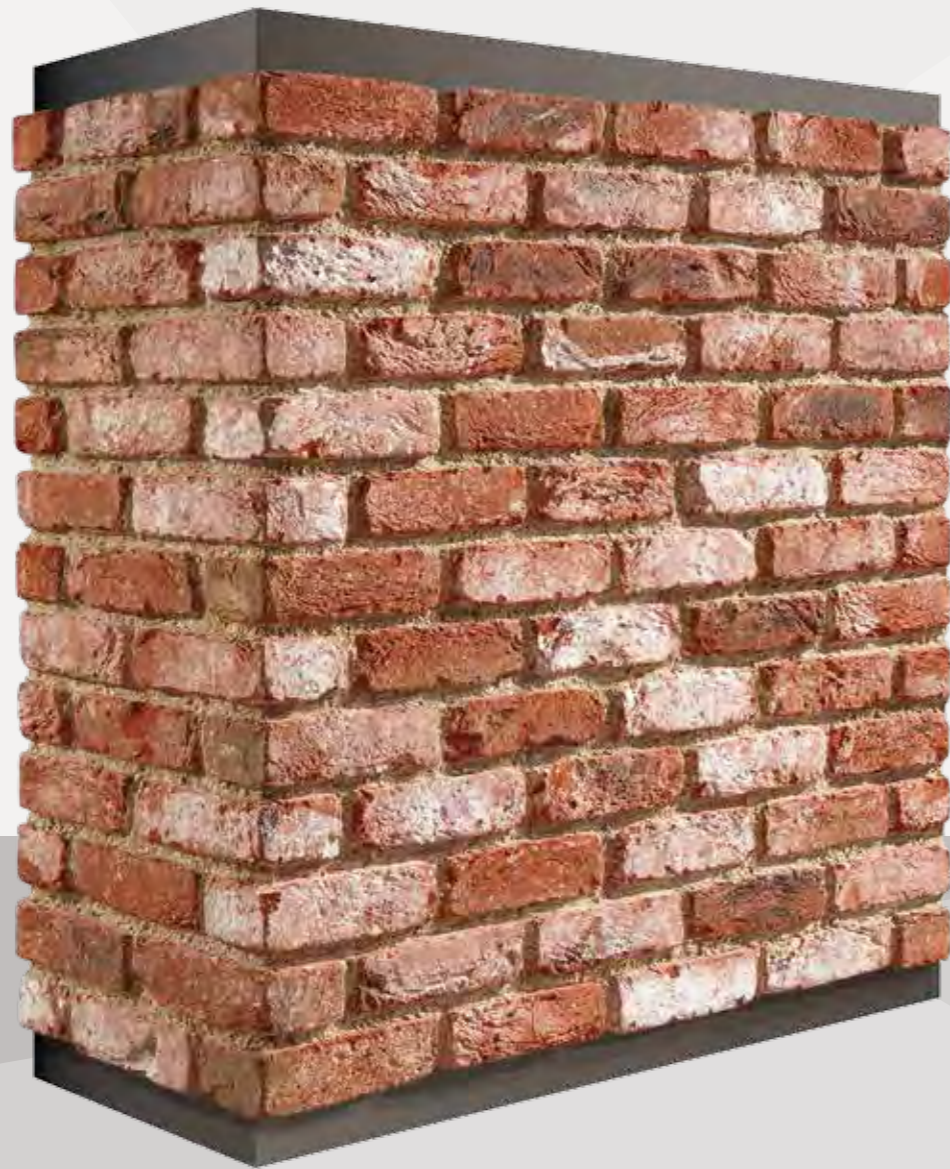
DIMENSIONI: WFD Listello 21 x 6,5 cm
Angolare 10,2 + 21 x 6,5 cm

DIMENSIONI: WF Listello 21 x 5 cm
Angolare 10,2 + 21 x 5 cm



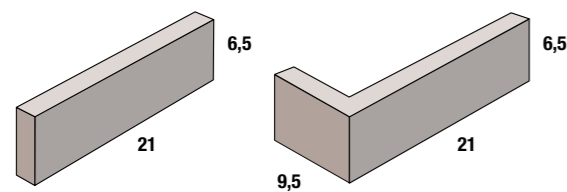
mattone da rivestimento
NATURALE

TORRE
58



TORRE 58 WFD

nella fotografia
finitura normale con malta GEOBI
grana grossa | colore marche



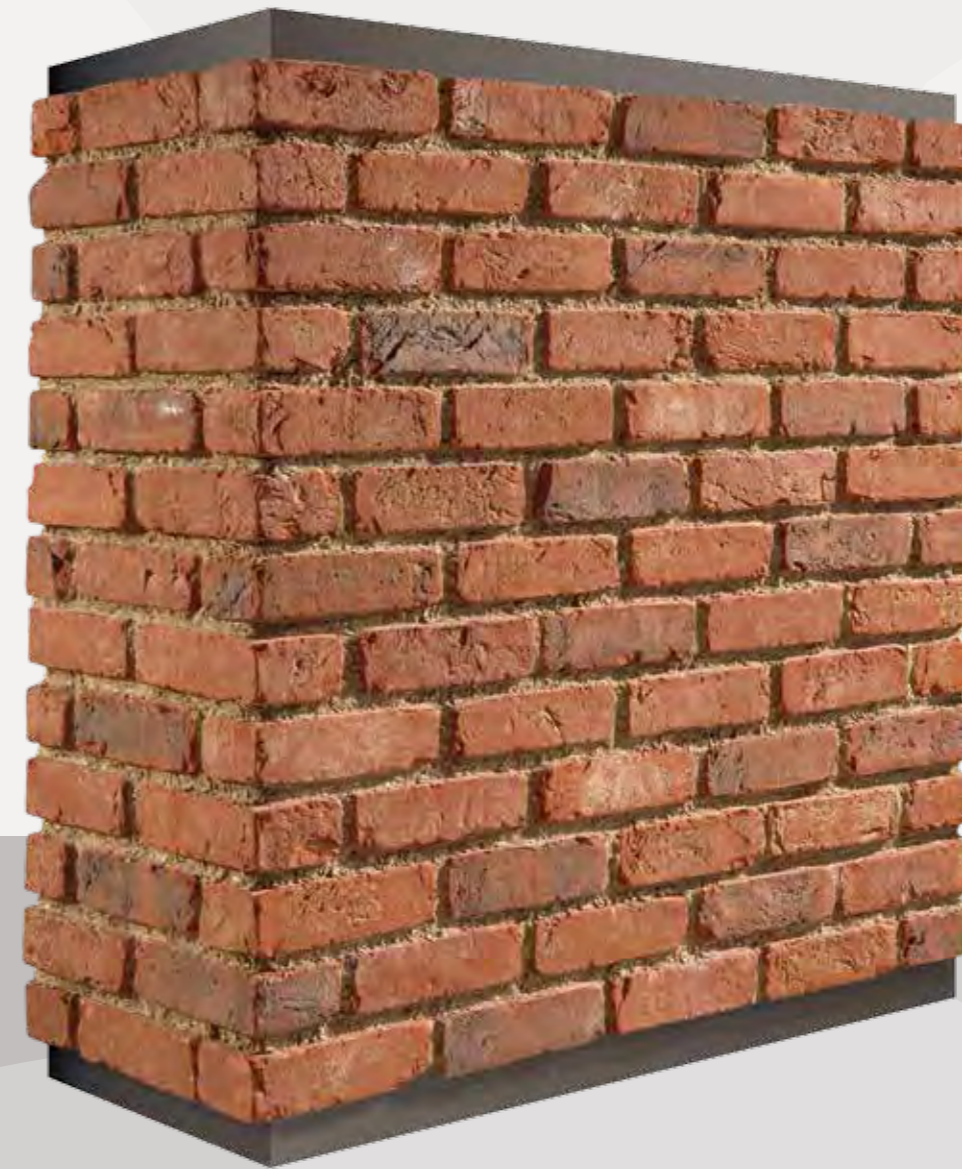

SPESSORE
2,3 cm

POSA CON FUGA
DIMENSIONI:
WFD Listello 21 x 6,5 cm
Angolare 9,5 + 21 x 6,5 cm



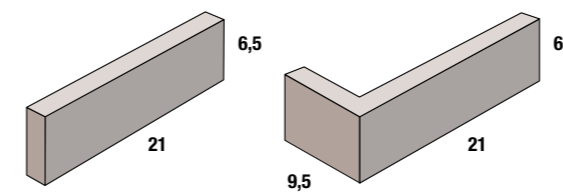
t e r r a k o t t a

VALLE
59



VALLE 59 WFD

nella fotografia
finitura normale con malta GEOBI
grana grossa | colore toscana

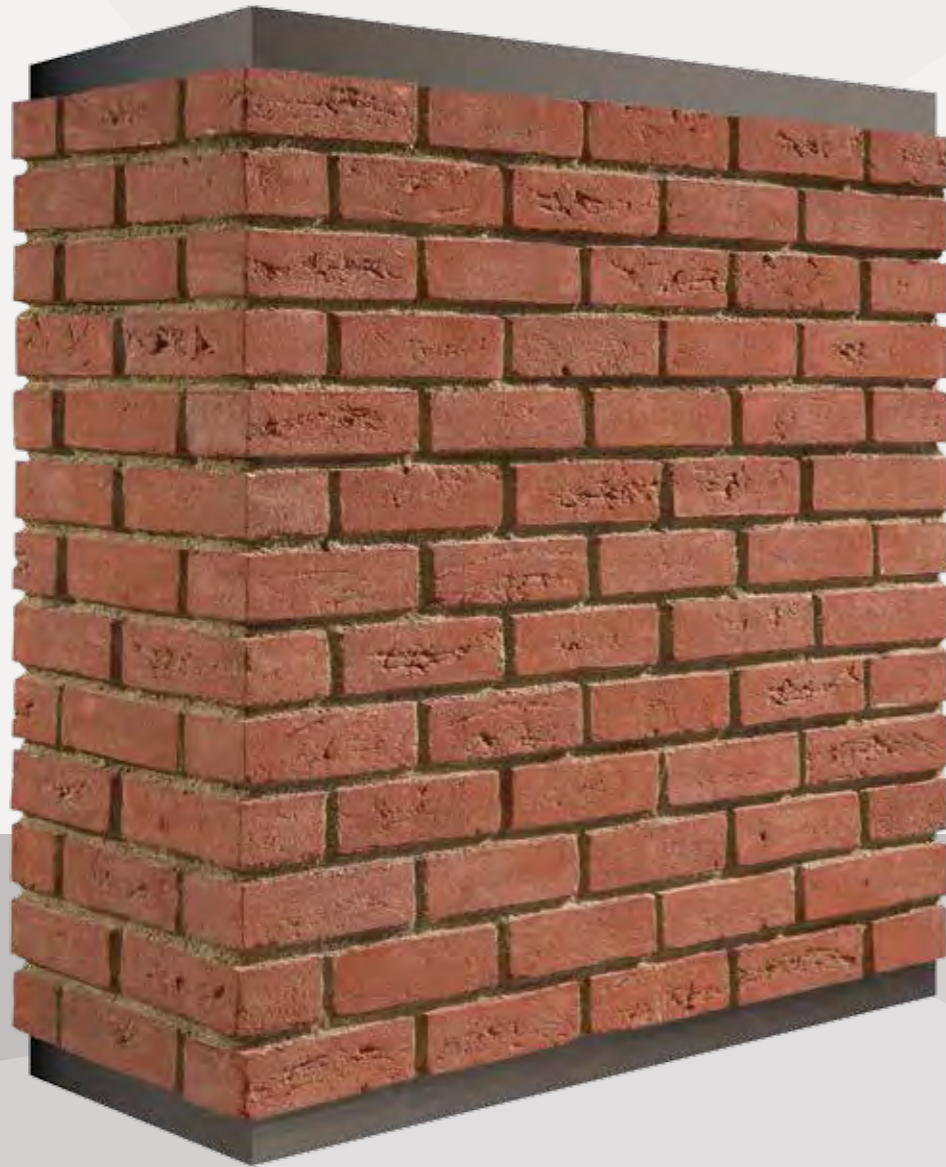



SPESSORE
2,3 cm

POSA CON FUGA
DIMENSIONI:
WFD Listello 21 x 6,5 cm
Angolare 9,5 + 21 x 6,5 cm

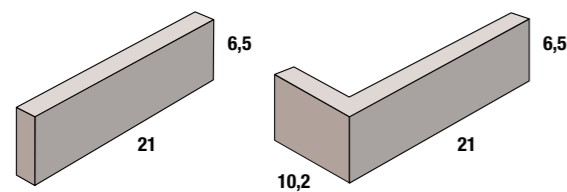
mattone da rivestimento
NATURALE

PORTO
61



PORTO 61 WFD

nella fotografia
finitura normale con malta GEOBI
grana fine | colore toscana



POSA CON FUGA
DIMENSIONI:
WFD Listello 21 x 6,5 mm
Angolare 10,2 + 21 x 6,5 cm

t e r r a k o t t a

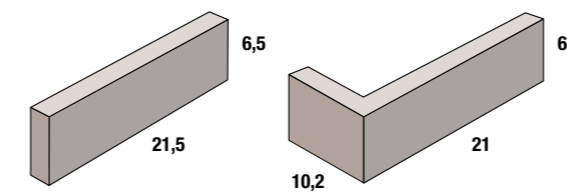


FUMO
54



FUMO 54 WFD

nella fotografia
finitura normale con malta GEOBI
grana grossa | colore toscana



POSA CON FUGA
DIMENSIONI:
WFD Listello 21 x 6,5 mm
Angolare 10,2 + 21 x 6,5 cm

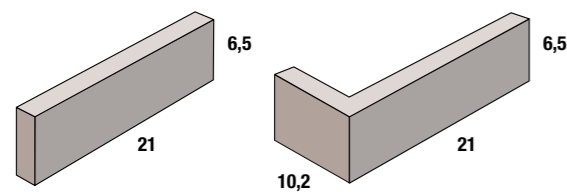
mattone da rivestimento
NATURALE

BRUNO
SCURO
55



BRUNO SCURO 55 WFD

nella fotografia
finitura normale con malta GEOBI
grana grossa | colore toscana



POSA CON FUGA
DIMENSIONI:
WFD Listello 21 x 6,5 cm
Angolare 10,2 + 21 x 6,5 cm



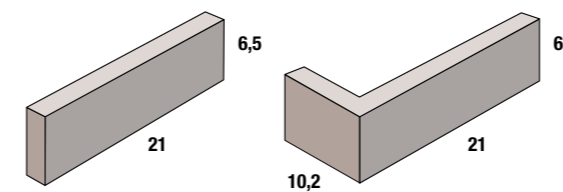
t e r r a k o t t a

BRUNO
CHIARO
56



BRUNO CHIARO 56 WFD

nella fotografia
finitura normale con malta GEOBI
grana fine | colore grigio



POSA CON FUGA
DIMENSIONI:
WFD Listello 21 x 6,5 cm
Angolare 10,2 + 21 x 6,5 cm

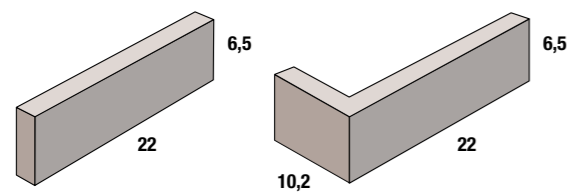
mattone da rivestimento
NATURALE



VILLA
02
ES

VILLA 02 ES

nella fotografia
finitura normale con malta GEOBI
grana fine | colore grigio

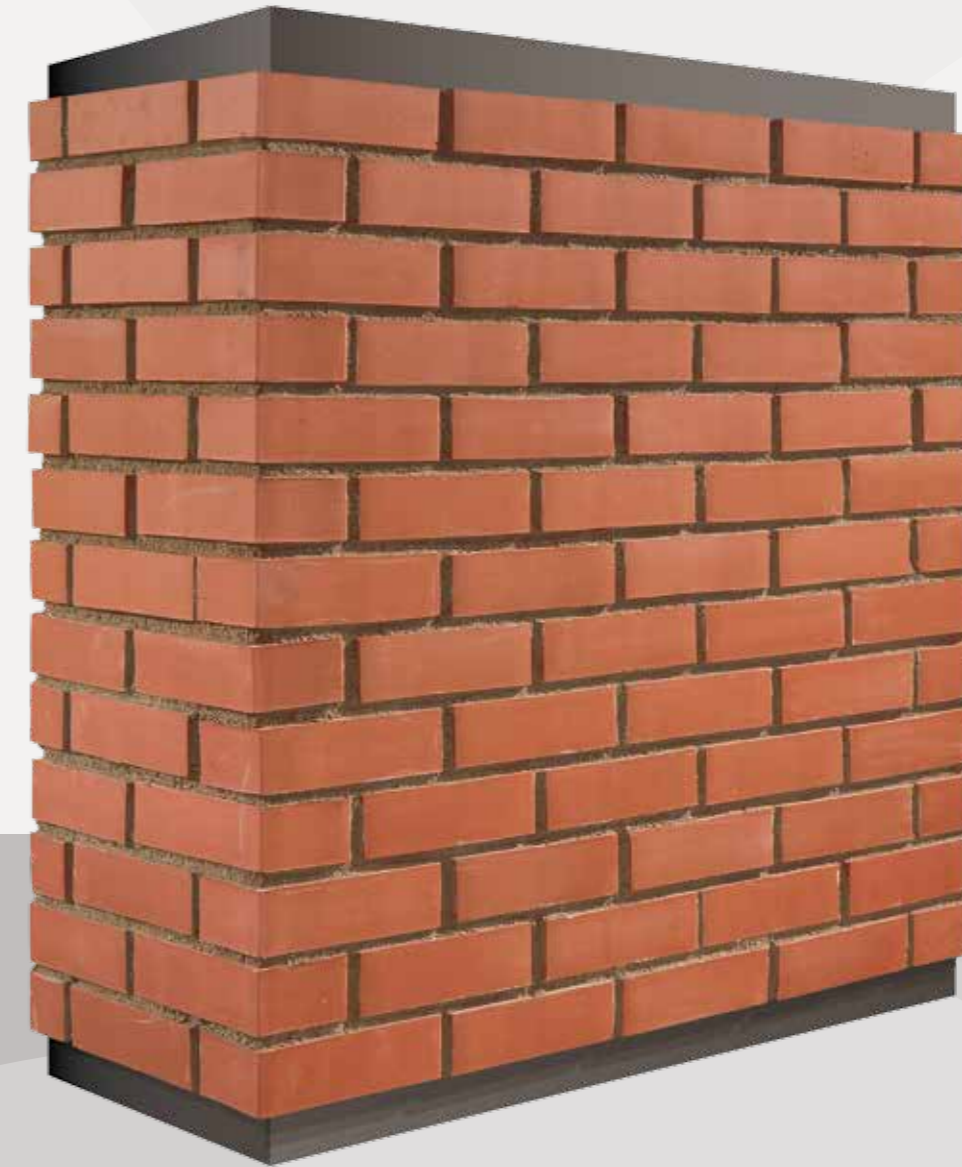



SPESSORE
2,3 cm

POSA CON FUGA
DIMENSIONI:
WFD Listello 22 x 6,5 cm
Angolare 10,2 + 22 x 6,5 cm



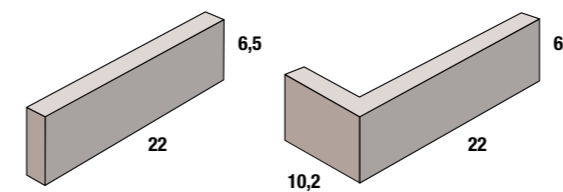
t e r r a k o t t a



CANOVA
03
ES

CANOVA 03 ES

nella fotografia
finitura normale con malta GEOBI
grana fine | colore grigio




SPESSORE
2,3 cm

POSA CON FUGA
DIMENSIONI:
WFD Listello 22 x 6,5 cm
Angolare 10,2 + 22 x 6,5 cm

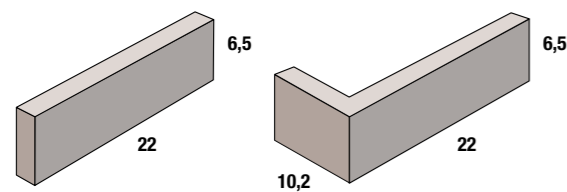
mattone da rivestimento
NATURALE

RIVA
06
ES



RIVA 06 ES

nella fotografia
finitura normale con malta GEOBI
grana fine | colore marche



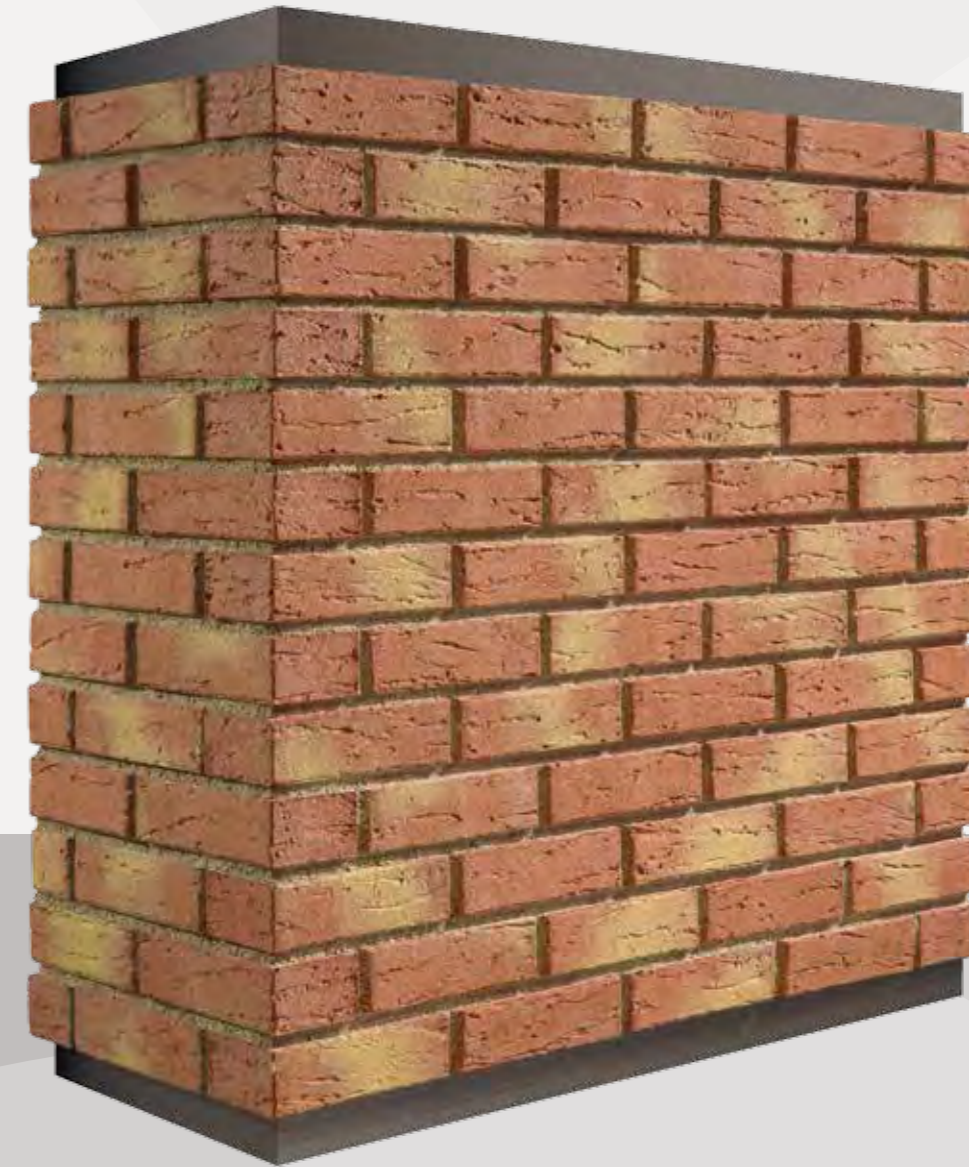

SPESSORE
2,3 cm

POSA CON FUGA
DIMENSIONI:
WFD Listello 22 x 6,5 cm
Angolare 10,2 + 22 x 6,5 cm



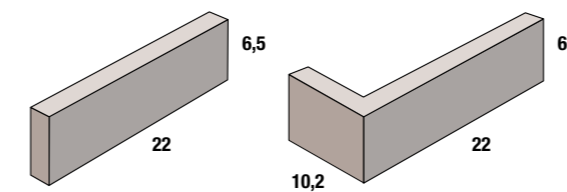
t e r r a k o t t a

BRIALE
04
ES



BRIALE 04 ES

nella fotografia
finitura normale con malta GEOBI
grana fine | colore marche




SPESSORE
2,3 cm

POSA CON FUGA
DIMENSIONI:
WFD Listello 22 x 6,5 cm
Angolare 10,2 + 22 x 6,5 cm

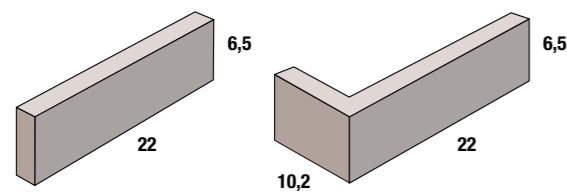
mattone da rivestimento
NATURALE



COLLINA
05
ES

COLLINA 05 ES

nella fotografia
finitura normale con malta GEOBI
grana fine | colore marche




SPESSORE
2,3 cm

POSA CON FUGA
DIMENSIONI:
WFD Listello 22 x 6,5 cm
Angolare 10,2 + 22 x 6,5 cm

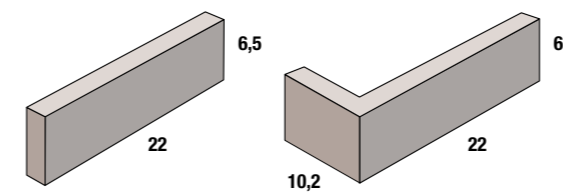
t e r r a k o t t a



TERRA
01
ES

TERRA 01 ES

nella fotografia
finitura normale con malta GEOBI
grana fine | colore arena




SPESSORE
2,3 cm

POSA CON FUGA
DIMENSIONI:
WFD Listello 22 x 6,5 cm
Angolare 10,2 + 22 x 6,5 cm

NOTE TECNICHE

Murogeopietra nella versione TERRAKOTTA è venduto in un unico sistema integrato che prevede l'utilizzo del collante di sistema GEOCOLL, il rivestimento in mattone ricostruito GEOPIETRA e l'applicazione della malta bicomponente di finitura GEOBI.

L'ordine deve essere pertanto completo di tutti i componenti del sistema murogeopietra.

1. **Per ottenere una tonalità uniforme, durante la posa del rivestimento TERRAKOTTA miscelare il contenuto dei vari bancali e delle singole scatole.**
2. Non posare su fondo con presenza di **strato di vernice o disarmante.**
3. **Il rivestimento TERRAKOTTA non è materiale impermeabilizzante.** Con fondo assorbente riportare sempre un intonaco con caratteristiche meccaniche e di resistenza all'acqua adeguate.
4. Non coprire con i mattoni i **giunti di dilatazione.**
5. **Non posare con temperature del fondo vicine a 5°C o superiori a 25°C** (nel caso di temperature superiori ai 25°C, bagnare la superficie di posa con abbondante acqua; il mattone va posato successivamente senza presenza di velo d'acqua).
6. **Non posare su fondi molto assorbenti,** con collanti non adeguati o senza inumidire il fondo.
7. **Non posare su intonaci macerati da umidità o indeboliti dal tempo** in superficie.
8. **Non posare su malta fine o intonaci con poca consistenza** o in presenza di polvere.
9. **Il materiale può giungere bagnato,** i colori dopo la posa, durante la fase di asciugamento, possono schiarire fino ad un 60% della loro tonalità di arrivo.
10. murogeopietra deve essere applicato su superfici, strutturalmente solide, costruite secondo la buona prassi dell'edilizia. **Le superfici ove applicare il rivestimento TERRAKOTTA devono avere una consistenza tale da poter sostenere nel tempo un rivestimento di circa 40/45 Kg/m²** (26/32 kg mattone TERRAKOTTA, 6 kg GEOCOLL, 5/7 kg GEOBI). In particolare il collante deve poter trovare l'aggrappo sufficiente a sostenere le tensioni che si creano tra rivestimento e struttura senza strappare.
11. Dopo aver inserito la malta GEOBI nella fuga lavorarla a primo indurimento avvenuto, mai fresca.
12. **Il colore della malta GEOBI può subire variazioni** a seconda dei tempi di asciugamento, dell'umidità relativa dell'ambiente e del sistema di lavorazione.
13. Se durante la posa il mattone ricostruito si sporca con il collante, **pulire subito con spugna e acqua.**
14. **Non pulire il mattone ricostruito con getti d'acqua ad alta pressione.**
15. **Non trattare il mattone ricostruito con acidi.**
16. Le variabili di temperatura e umidità, il processo completamente manuale di fabbricazione dei mattoni ricostruiti, la composizione e la lavorazione di invecchiamento dei mattoni in cotto naturale comportano **cambi di tonalità**, che vengono ulteriormente modificati in seguito con l'esposizione agli agenti atmosferici. **Si consiglia l'acquisto in blocco del quantitativo necessario. Geopietra non si assume responsabilità sul colore per aggiunte o completamenti a distanza di tempo.**
17. Il materiale viene spedito in confezionamenti chiusi e impermeabili. Nei periodi caldi l'umidità interna può causare piccole efflorescenze nelle confezioni. Il fenomeno **non danneggia in nessun modo il materiale** e tende a scomparire con l'apertura delle scatole.
18. **Il rivestimento TERRAKOTTA** presenta adeguate caratteristiche di durata e resistenza per l'utilizzo esterno. **Se ne sconsiglia qualsiasi trattamento, salvo in presenza di salsedine di mare, di sale prodotto dallo scioglimento della neve o di cloro** (agenti risultati corrosivi per le superfici e i colori) e in interni o locali pubblici per evitare l'assorbimento di liquidi o fumo. I trattamenti consigliati devono incrementare l'impermeabilizzazione della superficie lasciando il poro aperto per la traspirazione. Disponibili ad acqua o a solvente, a seconda della resistenza desiderata, i trattamenti devono essere rigenerati nel tempo tramite semplice spruzzatura sulle superfici interessate.

Nel mattone da rivestimento Terrakotta le quantità calcolate sul listino sono comprensive di fuga, nei modelli con altezza 5 / 5,5 cm la fuga è considerata di 1 cm e per la serie con altezza 6 / 6,5 e 7 cm è considerata di 1,5 cm. Nel caso di posa a "secco" considerare un 10-20% in più di materiale necessario rispetto alla metratura calcolata.

Le fotografie del mattone Terrakotta Geopietra di questo catalogo sono fedeli alle tonalità originali per quanto è possibile fare con la stampa. Le tonalità nelle fotografie del mattone Terrakotta Geopietra possono apparire diverse causa le diverse condizioni di luce di ripresa di ogni singola foto.

Il presente manuale tecnico sostituisce tutti i dati e le versioni precedenti. I dati contenuti in queste direttive di lavorazione corrispondono alle nostre attuali conoscenze ed esperienze pratiche di impiego. I dati sono stati elaborati in modo accurato e responsabile, tuttavia senza alcuna garanzia di esattezza e completezza e senza responsabilità riguardo ad ulteriori decisioni da parte dell'utente.

I dati in sé non comportano alcun tipo di vincolo giuridico o di obbligo accessorio. Essi non esimono altresì il cliente dalla responsabilità di controllare autonomamente l'idoneità del prodotto per il tipo di impiego previsto. I nostri prodotti sono sottoposti, come tutte le materie prime di cui sono composti, ad un controllo continuo a garanzia di una qualità costante. Il nostro servizio tecnico di consulenza è a vostra disposizione per qualsiasi domanda riguardo all'impiego ed alla lavorazione nonché per dimostrazioni dei nostri prodotti. Le schede tecniche e di sicurezza in versione aggiornata sono scaricabili dai siti internet www.geopietra.com, oppure possono essere richieste presso le nostre sedi.

La riproduzione abusiva del presente catalogo, parziale o totale, anche se non effettuata con mezzi meccanici, di immagini e contenuti, senza il consenso scritto dell'azienda geopietra srl, costituisce violazione delle norme penali e civili poste a tutela del diritto d'autore.



Geopietra S.r.l.

Sede legale

Via della Ferrovia, 74/E
25085 Gavardo (Bs) ITALY
REA: N° BS 349756
C.F./P.IVA Reg. Imprese BS
01774300980
Cap. Soc. € 50.000,00 i.v.

Sede operativa

Via Industriale, 71 - 25080
Castrezzano di Muscoline (Bs)
tel +39.0365.331411
fax +39.0365.34142
info@geopietra.it
www.geopietra.com